

**Schnellmontagekran**  
 Fast self erecting tower crane  
*Grue à montage rapide*



**TK 3211**  
 DIN 15018 H1 B3



**Besondere Merkmale**

- ASU - System  
(Alle Systeme unten)
- Betrieb mit eingeklapptem Ausleger möglich
- Montage über Einseiltechnik in 6 Minuten
- Auslegerluftmontage hydraulisch
- Automatische Abspindelvorrichtung
- Serienmäßige Auslegersteilstellung
- Stufenloses Drehwerk mit Wirbelstrombremse
- Turm und Ausleger feuerverzinkt

Technische Änderungen vorbehalten

**Special Features**

- ASD - System  
(All systems down)
- Possibility of service with unfolded jib
- Erection by single rope technice within 6 minutes
- Jib assembly above ground hydraulic
- Automatic support device
- Standart inclination of jib
- Variable slewing drive with eddy current brake
- Hot galvanized tower and jib

Subject to change without notice

**Caractéristiques particulières**

- TSB - Système  
(Toutes les systèmes en bas)
- Travail possible avec flèche repliée
- Montage par technique monocâble en 6 minutes
- Montage de la flèche en l'air hydraulique
- Mise en place automatique des sabots
- En série flèche relevée
- Rotation à courant de Foucault
- Tour et flèche galvanisés à chaud

Sous réserve de modification

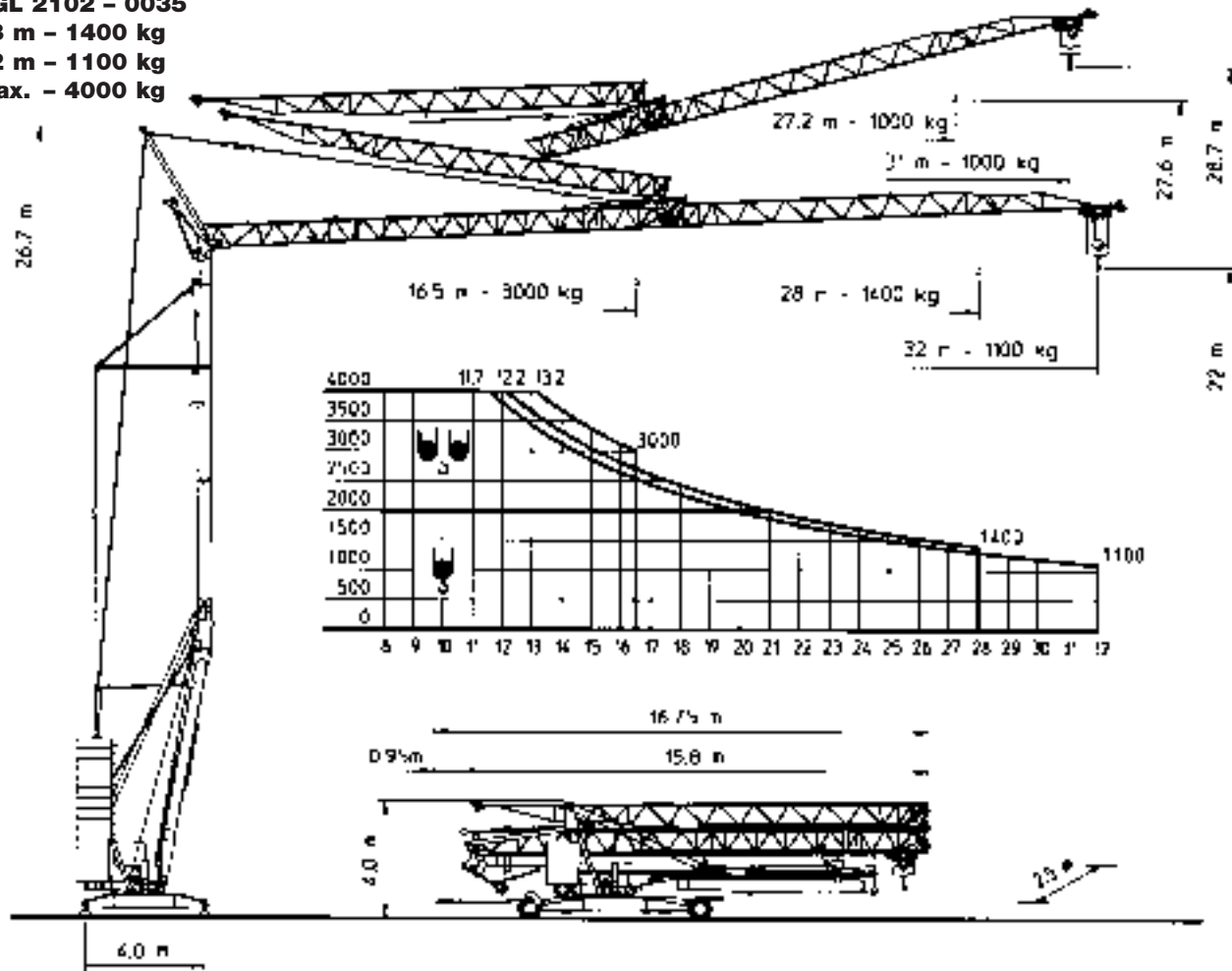
**KSD Kransysteme GmbH**

Schillerstraße 30 - 38  
 D-66482 Zweibrücken  
 Telefon: (0 63 32) 92 18 - 0  
 Telefax: (0 63 32) 92 18 - 40  
 e-Mail: ksd@ksd-kransysteme.de  
 Internet: www.ksd-kransysteme.de

**Überreicht durch / Presented by / Présenté par:**

# TK 3211

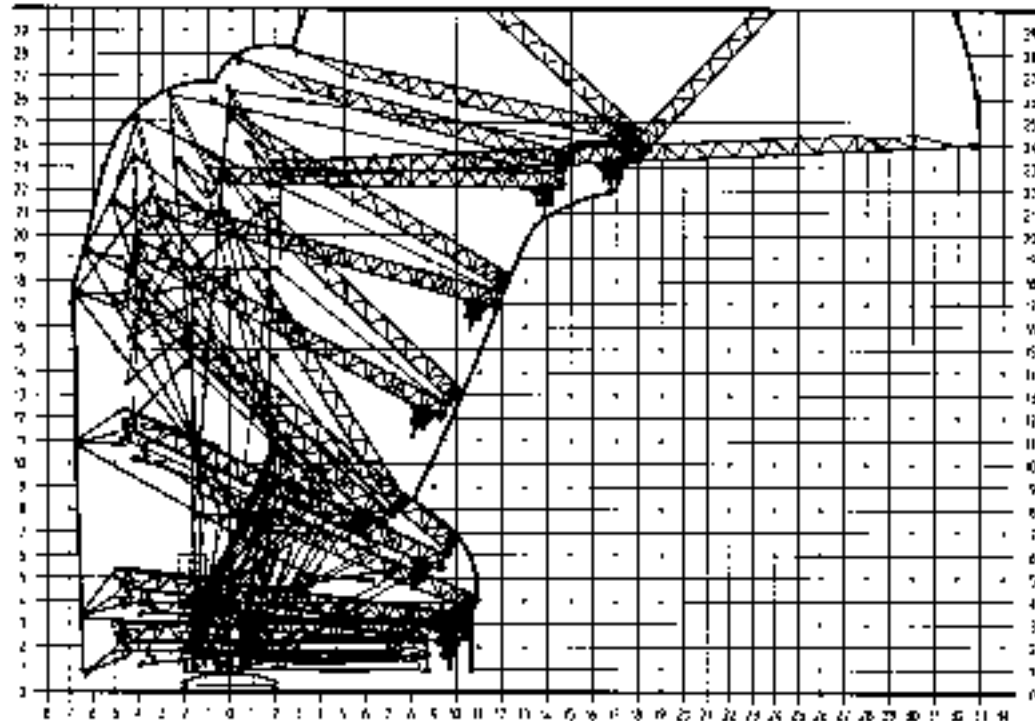
BGL 2102 - 0035  
 28 m - 1400 kg  
 32 m - 1100 kg  
 max. - 4000 kg



## Montage - Platzbedarfsdiagramm



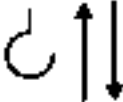
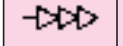
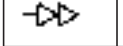

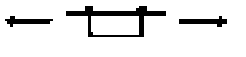

Erection - Space required diagram

Montage - Surface utile



# TK 3211

Leistungsdaten Performance data Details techniques	Ausladung (m) Radius Portée	Tragkraft (kg) Lifting capacity Capacité	Max. Tragkraft (kg) Lifting capacity max. Capacité max.
<b>Ausleger 28 m</b> Jib 28 m Flèche 28 m	28	1400	4000
<b>Ausleger 32 m</b> Jib 32 m Flèche 32 m	32	1100	4000
<b>Ausleger eingeklappt</b> Jib unfolded Flèche repliée	16,5	3000	4000
<b>Ausleger steil</b> Jib inclined Flèche relevée	27,2/31	1000	1000

Geschwindigkeiten Speeds Vitesses	Heben Lifting Levage	 m/min.    kg		 m/min.    kg	
				46	1500
		23	2000	11,5	4000
		5	2000	2,5	4000
	<b>Katzfahren</b> Trolleying / Distribution	 m/min.    20/40			
	<b>Drehen (stufenlos)</b> Slewing / Orientation	 r.p.m.    0,1 ↔ 0,9			

## Allgemeine technische Daten

General technical data

Details techniques généraux

<b>Konstruktionsgewicht</b> Weight / Poids de la grue	kg	13.500	<b>Ges. elektr. Leistung</b> Motor power / Puissance total	kW	19
<b>Gegengewicht</b> Counterweight / Contrepoids	kg	22.000	<b>Netzstrom</b> Mains supply / Réseau	V/Hz	400/50
<b>Drehradius</b> Slewing radius / Rayon de giration	m	2,3	<b>Kabelquerschnitt</b> Cable section / Section de câble	mm <sup>2</sup>	5 x 10
<b>Max. Eckdruck</b> Corner load / Pression	kN	245			
<b>Spindelabstand</b> Support basis / Ecartement	m	4,0 x 4,0			

## Montage

Erection

Montage

