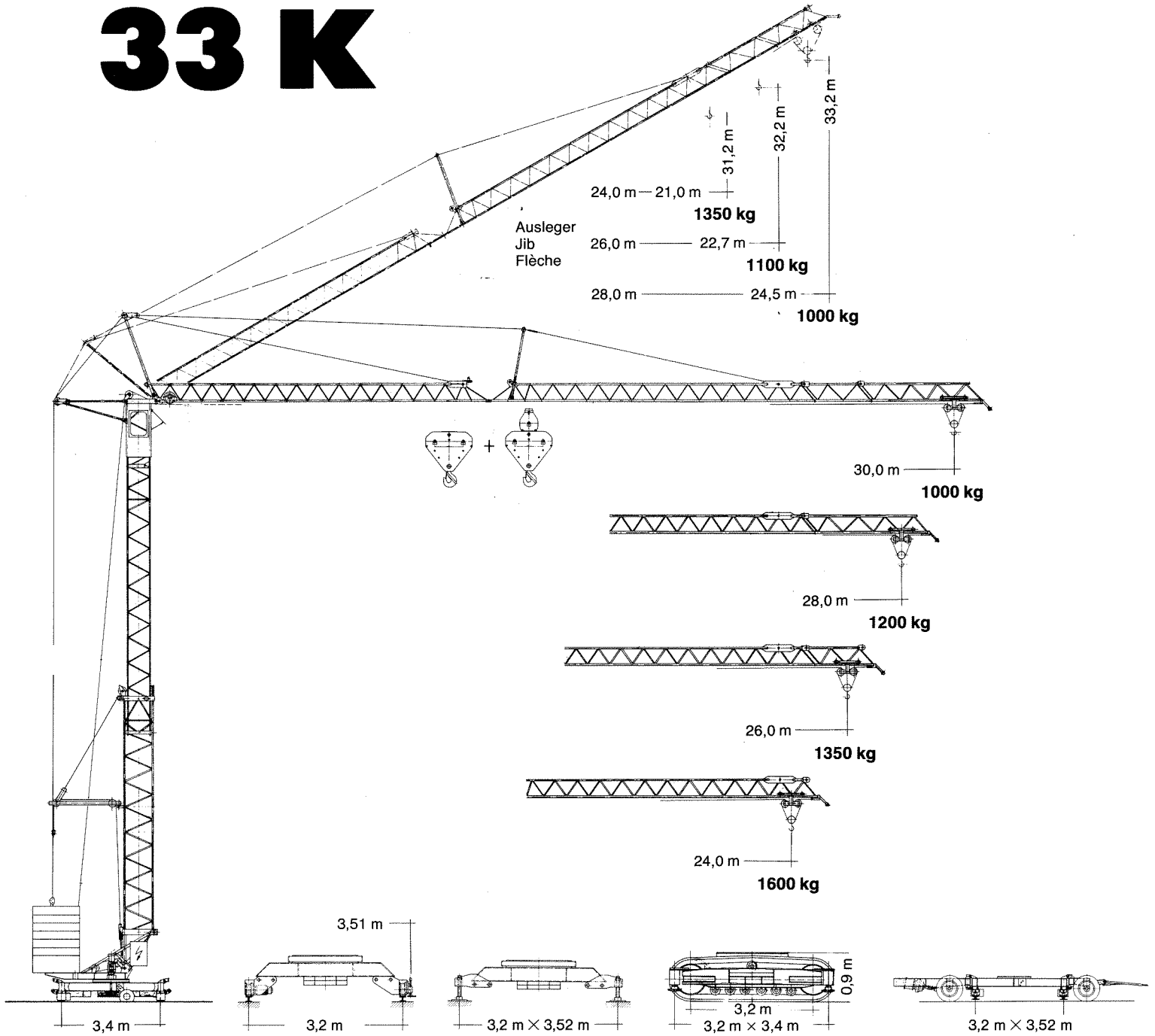
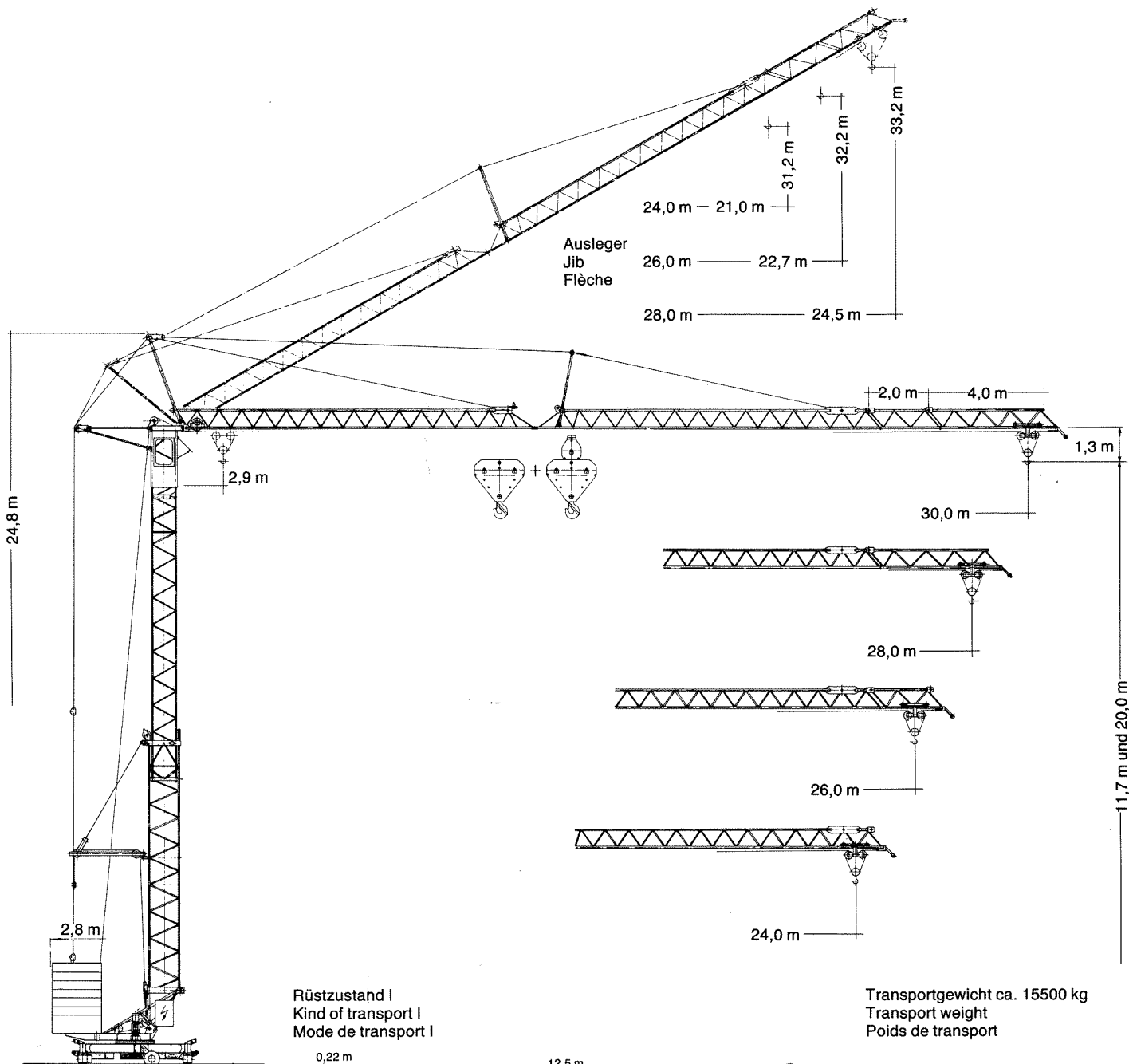


**Tower Crane
Grue à tour**

Turmdrehkran 33 K

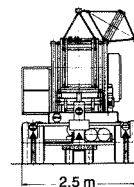
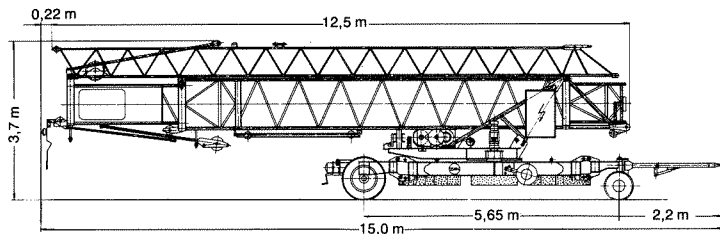


LIEBHERR



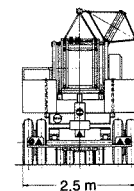
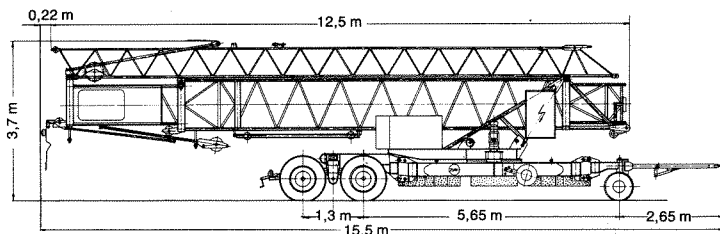
Rüstzustand I
 Kind of transport I
 Mode de transport I

Transportgewicht ca. 15500 kg
 Transport weight
 Poids de transport



Rüstzustand II
 Kind of transport II
 Mode de transport II

Transportgewicht ca. 19500 kg
 Transport weight
 Poids de transport



Gewicht

Weight

Poids

Max. Eckkraft in Betrieb Max. corner pressure in operation Réaction max. par angle en service	176 kN*
Max. Eckkraft außer Betrieb Max. corner pressure out of operation Réaction max. par angle hors service	115 kN*
Zentralballast ca. Central ballast approx. Lest-fixe de chassis env.	2400 kg

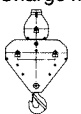
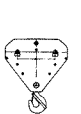
Gegengewicht ca. Counter weight approx. Contrepoids env.	17000 kg
Konstruktionsgewicht ca. Dead weight approx. Poids de la construction env.	10400 kg

* Umrechnung der Einheiten für Kräfte 1 kp ≈ 10 N; 10 kN ≈ 1 Mp. / Conversion of the units for forces. / Conversion des unités des forces.

Ausladung und Tragfähigkeit

Radius and capacity

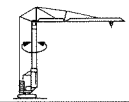
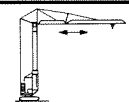
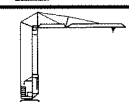
Portée et charge

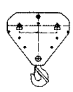
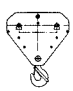
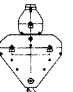
Auslegerlänge Length of jib Longueur de flèche m	Max. Tragfähigkeit Max. capacity Charge max.		Ausladung und Tragfähigkeit m/kg Radius and capacity Portée et charge																	
			13,0	14,0	15,0	16,0	17,0	18,0	19,0	20,0	21,0	22,0	23,0	24,0	25,0	26,0	27,0	28,0	29,0	30,0
30,0	2,9 – 12,0 3000	– 21,4 1500	2725	2495	2295	2125	1980	1845	1730	1630	1535	1450	1380	1310	1250	1190	1135	1085	1040	1000
28,0	2,9 – 12,95 3000	– 23,2 1500	2985	2730	2515	2330	2170	2015	1900	1790	1690	1590	1515	1430	1375	1310	1255	1200		
26,0	2,9 – 13,25 3000	– 23,8 1500	3000	2810	2585	2390	2230	2070	1955	1840	1740	1640	1560	1480	1415	1350				
24,0	2,9 – 14,06 3000	– 24,0 1500	3000	3000	2780	2570	2400	2240	2105	1980	1870	1775	1680	1600						

Geschwindigkeiten

Speeds

Vitesses

	U/min 0 – 1,0 sl./min tr./mn	1,5 kW
	18,0 / 36,0 m/min	1,0 / 1,45 kW
	25,0 m/min	2 × 1,5 kW

Hubwerk Hoist unit Mécanisme de levage	Stufe Step Cran	kg	m/min
11,0 kW 	1	1500	6,0
	2	1500	27,0
	3	1000	55,0
 + 	1	1500 3000	6,0 3,0
	2	1500 3000	27,0 13,5
	3	1000 2000	55,0 27,5

Kabelquerschnitt bei 380 V
Cross section of cable
Section of câble à

Betriebsspannung 380 V
Operating voltage
Tension de service

bis 20,0 m
up to
jusqu'à

Frequenz 50 Hz
Frequency
Fréquence

bis 28,0 m
up to
jusqu'à

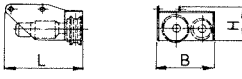
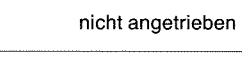
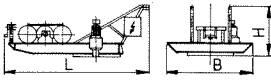
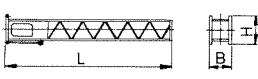

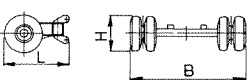
Gesamtmotorenleistung 16,95 kW
Total motor output
Puissance totale des moteurs

Technische Daten - Technical data

Caractéristiques techniques

Kolli-Liste

Packing List Liste de colisage

Pos. Item Rep.	Anzahl Quantity Qté	Benennung Description Désignation		Länge m Length m Longueur m	Breite m Width m Largeur m	Höhe m Height m Hauteur m	Einzelgew. kg Unit weight kg Poids unitaire kg	Gesamtgew. kg Total weight kg Poids total kg
1	1	Untergagen kompl. Undercarriage compl. Chassis compl.		4,20	2,50	0,55		2050
2	4	Fahrwerke Travelling gears Mécanismes de translation		0,95	0,65	0,40	2 x 240	800
				0,95	0,50	0,40	2 x 160	
3	1	Drehbühne kompl. Revolving platform compl. Plate-forme tournante compl.		4,00	1,60	1,80		2300
4	1	Turm-Unterteil Tower (lower part) Tour inférieure		10,00	1,00	1,30		1540
5	1	Turm-Oberteil Tower (upper part) Tour supérieure		12,40	0,95	1,20		1560
6	1	Ausleger-Anlenkstück Jib pivoting section Elément de pied de flèche		12,30	1,10	0,80		800
7	1	Ausleger-Kopfstück Jib head piece Pointe de flèche		11,70	0,80	0,75		450
8	1	Ausleger-Verlängerung 2,0 m Jib extension Rallonge de la flèche		2,50	0,80	0,70	2 x 60	82
9	1	Ausleger-Verlängerung 4,0 m Jib extension Rallonge de la flèche		4,50	0,88	0,70	1 x 115	132
10	1	Laufkatze kompl. Trolley compl. Chariot distributeur compl.		0,90	0,95	0,60		110
11	1	Transportachse vorne Tra 50 KW 1 Road transport axle front Essieux de transport avant		3,10	1,42	0,98		450
12	1	Transportachse hinten Tra 120 GY 1 Road transport axle behind Essieux de transport arrière		1,90	2,50	1,05		1150
13	1	Transportachse Tra 200 Road transport axle Essieux de transport		3,10	2,50	2,00		(2600)
14	1	Kiste mit Seilen und Kleinteilen Case with ropes and small parts Caisse avec câbles et pièces détachées		1,00	0,80	1,00		630

Datenblatt Nr. 120 P – 2176 – H 1 DIN 15018 und OENORM T 3 – 5. 82
Data sheet
Feuille de caractéristiques

Konstruktionsänderungen vorbehalten!
Subject to alterations!
Sous réserves de modifications!

Printed in Austria

**Nehmen Sie Kontakt auf mit
Contact**

Mettez-vous en rapport avec

**LIEBHERR-WERK BISCHOFSHOFEN GES. MBH, Postfach 88, A-5500 Bischofshofen,
Telefon (064 62) 25 61-0, Telex 067706 + 067712**