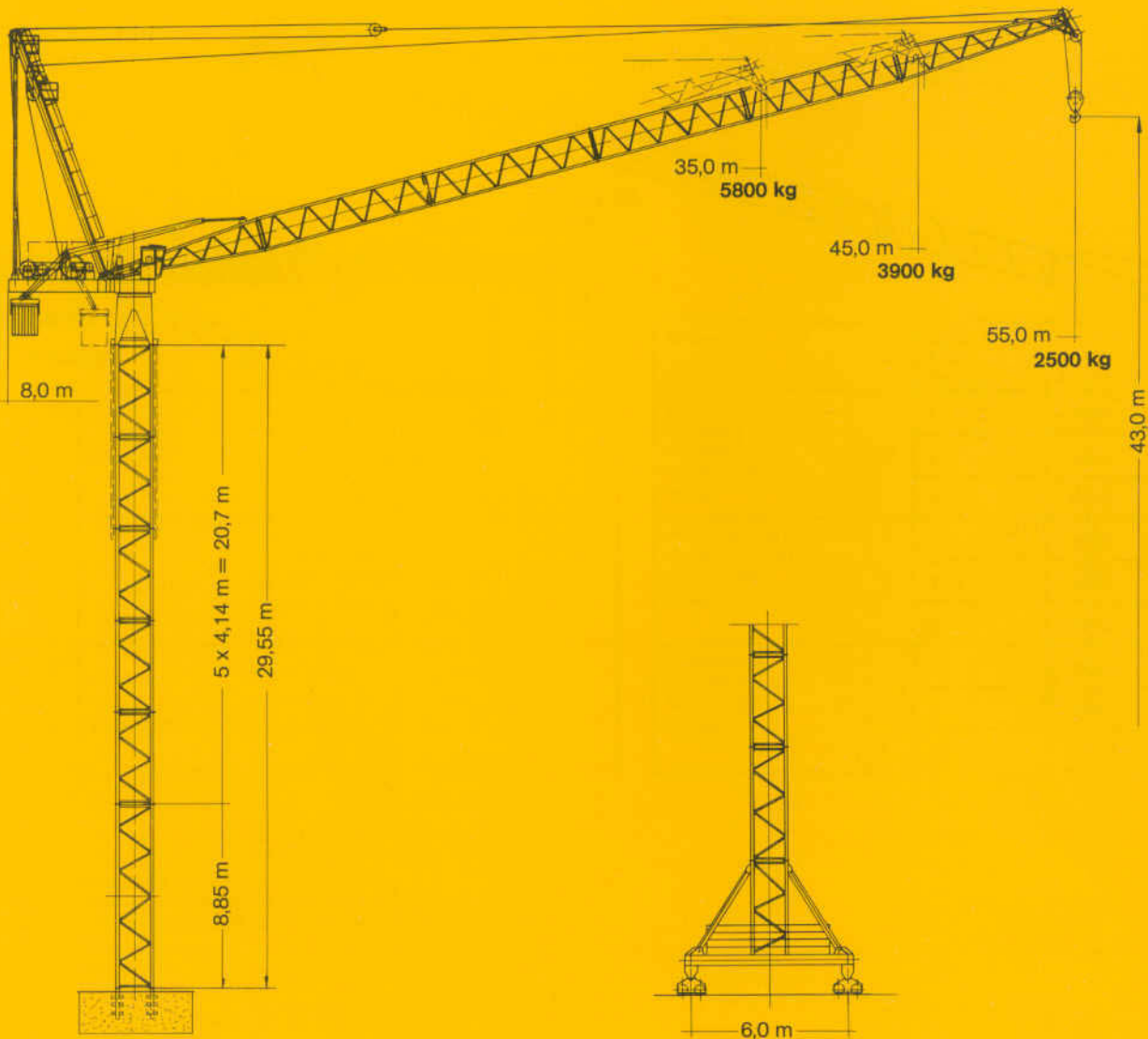
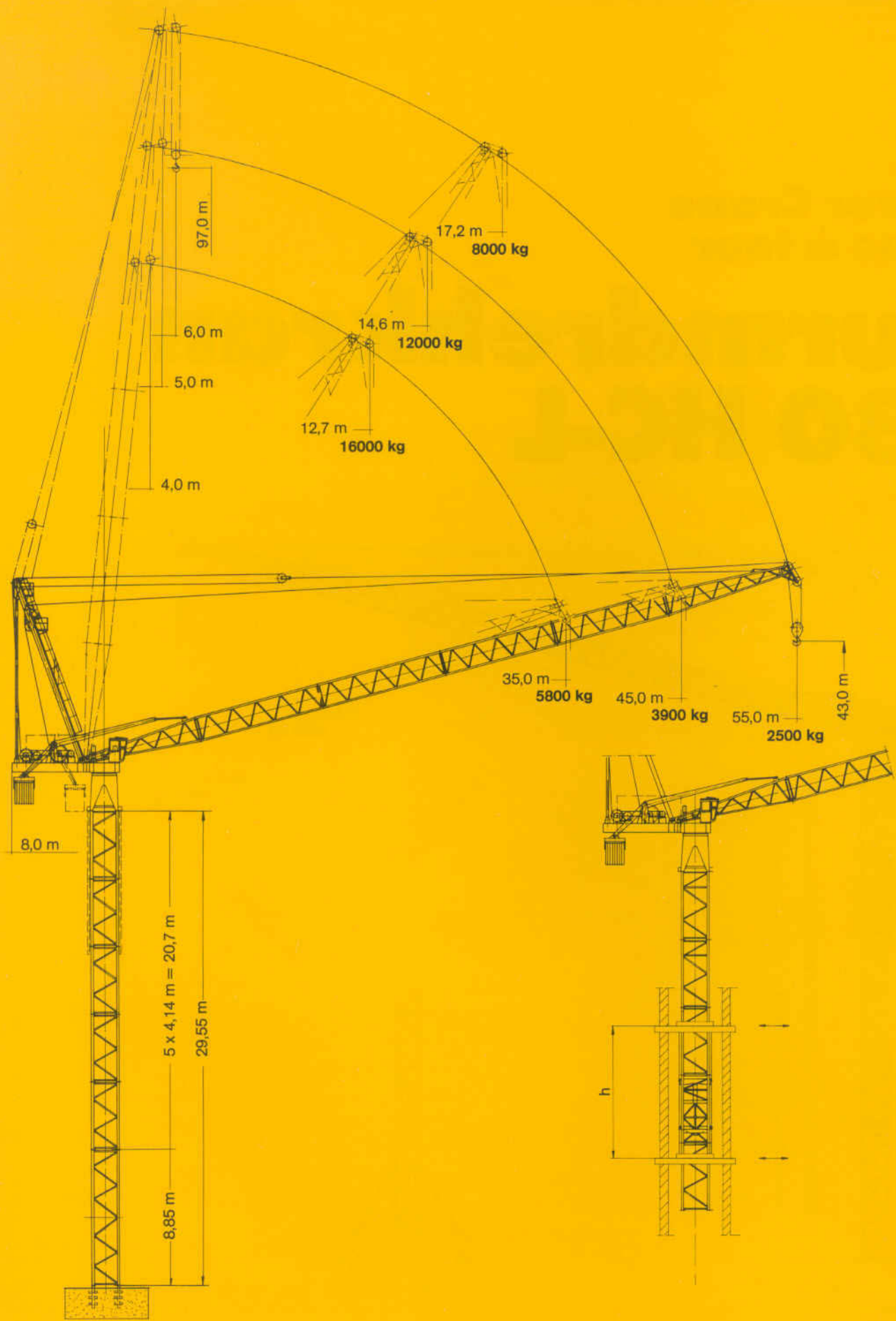


**Tower Crane  
Grue à tour**

# **Turmdrehkran 180 HC-L**



# **LIEBHERR**



# 180 HC-L

# Ausladung und Tragfähigkeit

Radius and capacity

Portée et charge

Auslegerlänge Length of jib Longueur de flèche m		Max. Tragfähigkeit Max. capacity Charge max. m/kg	Ausladung und Tragfähigkeit m/kg Radius and capacity Portée et charge																
			15,0	17,5	20,0	22,5	25,0	27,5	30,0	32,5	35,0	37,5	40,0	42,5	45,0	47,5	50,0	52,5	55,0
55,0		6,0-17,2 8000	8000	7860	6880	6110	5500	5000	4580	4230	3930	3670	3440	3240	3060	2890	2750	2620	2500
45,0		5,0-21,9 8000	8000	8000	8000	7800	7020	6380	5850	5400	5010	4680	4390	4130	3900				
		5,0-14,6 12000	11700	10030	8780	7800	7020	6380	5850	5400	5010	4680	4390	4130	3900				
35,0		4,0-25,4 8000	8000	8000	8000	8000	8000	7380	6770	6250	5800								
		4,0-16,9 12000	12000	11600	10150	9020	8120	7380	6770	6250	5800								
		4,0-12,7 16000	13530	11600	10150	9020	8120	7380	6770	6250	5800								

## Geschwindigkeiten

Speeds

Vitesses

	U/min 0,8 sl./min tr./mn	2 x 5,0 kW
	15° - 84° 2,0 min 1,2 min	46 kW + WSB 76 kW + WSB
	25,0 m/min	2 x 10,8 kW

Hubwerk Hoist gear Mécanisme de levage	Gang Gear Rapport	kg	m/min
61 kW Eimag / WSB Hubhöhe 160 m Hoisting height Hauteur de levage	1	8000	1,5/15,0
	2	4600	5,3/53,0
	3	2000	10,5/105,0
Hubhöhe 106 m Hoisting height Hauteur de levage	1	12000	1,0/10,0
	2	6900	3,5/35,0
	3	3000	7,0/70,0
Hubhöhe 80 m Hoisting height Hauteur de levage	1	16000	0,75/7,5
	2	9200	2,65/26,5
	3	4000	5,25/52,5

Technische Kenngröße nach BGL 2124-0180

Technical nominal size according to the construction machinery list (BGL)

Grandeur caractéristique suivant le barème d'emploi des appareils (BGL)

Gesamtmotorenleistung mit 61 kW-Einziehwerk 128 kW 76 kW-Einziehwerk 158 kW  
Total motor output with Luffing gear  
Puissance totale des moteurs avec Mécanisme de relevage

Gesamtanschlußwert (bei Gleichzeitigkeitsfaktor von 0,8) 142 kVA

Total power requirement (with a simultaneity factor of 0,8)

Puissance totale requise (avec un facteur de simultanéité de 0,8)

76 kW-Einziehwerk 158 kW  
Luffing gear  
Mécanisme de relevage

172 kVA

# Technische Daten - Technical data

# Caractéristiques techniques

Datenblatt Nr. 110 P - 2434 H 1 B 3 DIN 15018 - 5.85  
Data sheet  
Feuille de caractéristiques

Konstruktionsänderungen vorbehalten!  
Subject to alterations!  
Sous réserves de modifications!

Printed in Fed. Rep. of Germany

**Nehmen Sie Kontakt auf mit**  
**Contact**  
**Mettez-vous en rapport avec**  
**LIEBHERR-WERK BIBERACH GMBH, Postfach 16 63, D-7950 Biberach an der Riss 1,**  
**Telefon (0 73 51) 41-0, Telex 71 802**