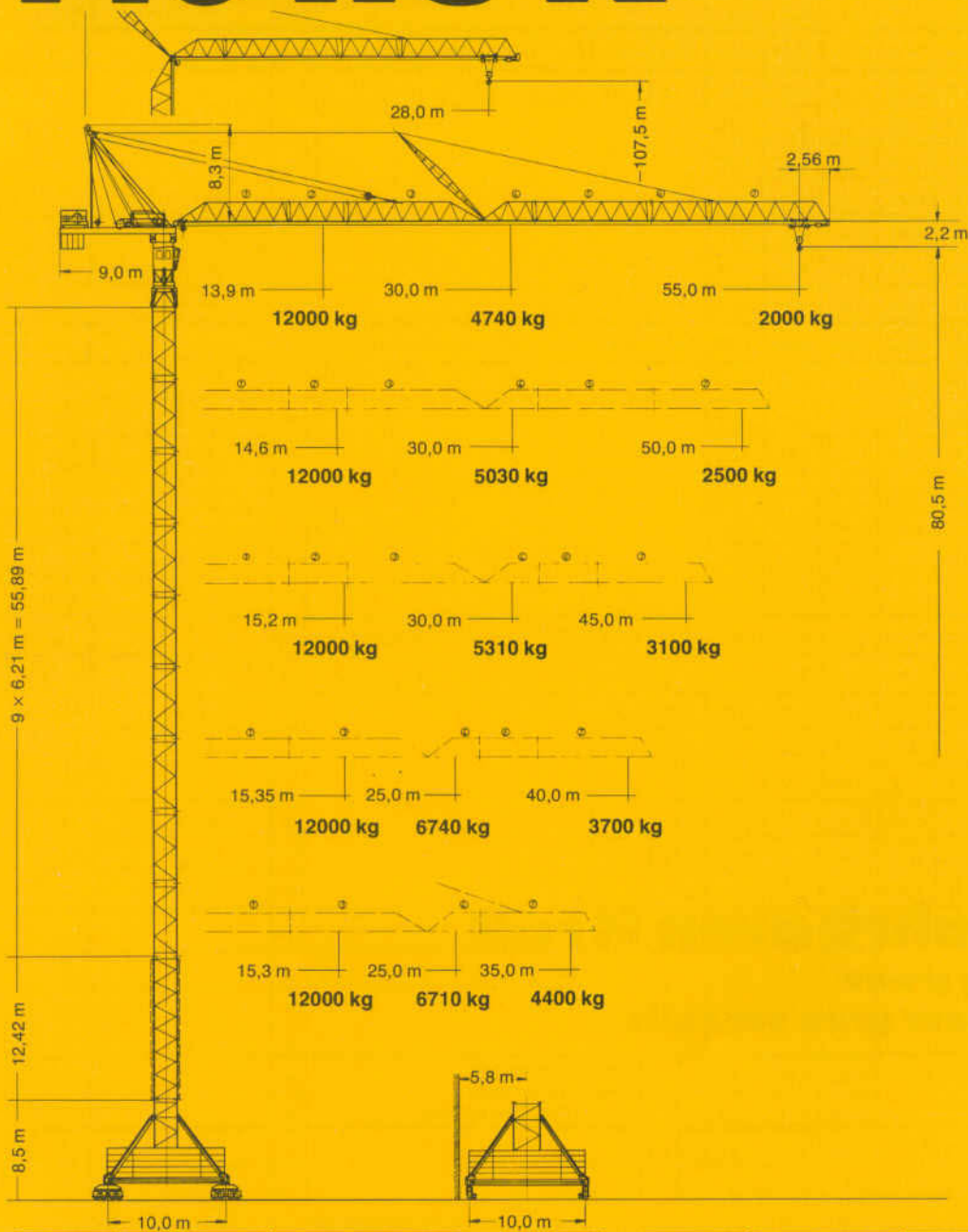
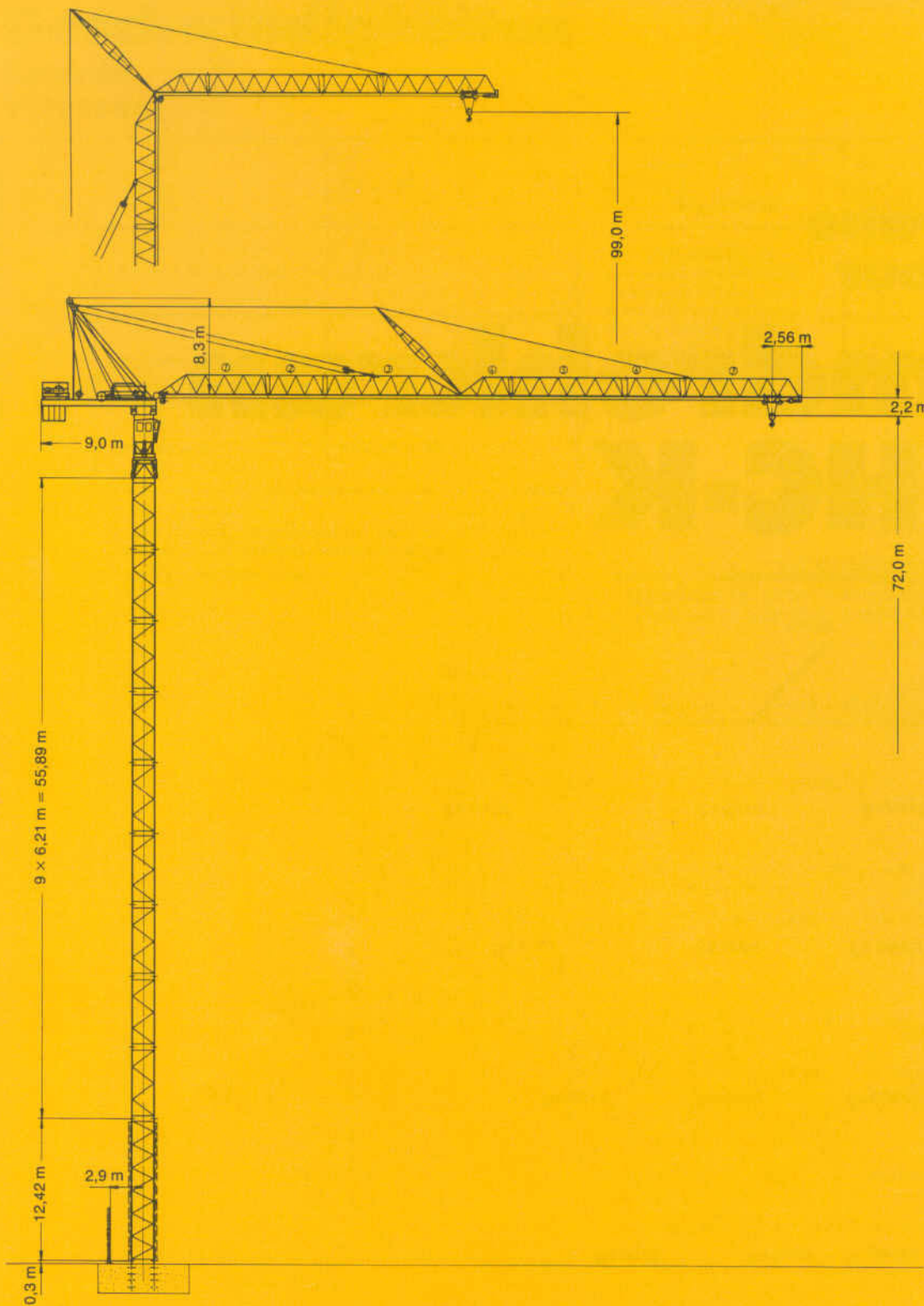


**Tower Crane  
Grue à tour**

# Turmdrehkran 140 HC-K



# LIEBHERR



## Daten für fahrbaren Kran

Data for rail-going crane

Caractéristiques pour grue sur rails

Radstand Wheel gauge Empattement	10,0 m
--	--------

Spurweite Track gauge Ecartement de la voie	10,0 m
---	--------

Innenkurvenradius Interior curve radius Rayon de courbe intérieur	25,0 m
---	--------

# 140 HC-K

# Ausladung und Tragfähigkeit

## Radius and capacity

## Portée et charge

Ausleger	Veränderung der Hakenhöhe durch Steilstellung	Tragfähigkeit (kg) / Ausladung (m) mit gestrecktem (0°) und geknicktem Ausleger (15° – 90°). Darüber hinaus ist jede Zwischenstellung von 10° bis 90° möglich.																		
Jib	Variation of height under hook by luffing the jib	Capacity (kg) / Radius (m) with jib in horizontal (0°) and luffed position (15° – 90°). Any other position between 10° and 90° is also possible.																		
Flèche	Variation de la hauteur sous crochet en relevant la flèche	Charge (kg) / Portée (m) avec flèche en position horizontale (0°) et en position relevée (15° - 90°). Toute autre position entre 10° et 90° est également possible.																		
<b>55,0 m</b>		kg	<b>12000</b>	<b>11010</b>	<b>9190</b>	<b>7830</b>	<b>6790</b>	<b>5970</b>	<b>5300</b>	<b>4740</b>	<b>4270</b>	<b>3870</b>	<b>3530</b>	<b>3220</b>	<b>2960</b>	<b>2720</b>	<b>2510</b>	<b>2330</b>	<b>2150</b>	<b>2000</b>
	0°	m	2,8 – 13,9	15,0	17,5	20,0	22,5	25,0	27,5	30,0	32,5	35,0	37,5	40,0	42,5	45,0	47,5	50,0	52,5	55,0
Auslegerstellung Jib position Position de la flèche	15°	m	+ 7,0 m							29,1	31,6	34,1	36,6	39,1	41,6	44,1	46,6	49,1	51,6	54,1
	30°	m	+ 13,5 m							26,4	28,9	31,4	33,9	36,4	38,9	41,4	43,9	46,4	48,9	51,4
	45°	m	+ 19,1 m							22,1	24,6	27,1	29,6	32,1	34,6	37,1	39,6	42,1	44,6	47,1
	60°	m	+ 23,4 m							16,5	19,0	21,5	24,0	26,5	29,0	31,5	34,0	36,5	39,0	41,5
	75°	m	+ 26,1 m							10,0	12,5	15,0	17,5	20,0	22,5	25,0	27,5	30,0	32,5	35,0
	90°	m	+ 27,0 m							3,0	5,5	8,0	10,5	13,0	15,5	18,0	20,5	23,0	25,5	28,0
<b>50,0 m</b>		kg	<b>12000</b>	<b>11620</b>	<b>9700</b>	<b>8280</b>	<b>7190</b>	<b>6320</b>	<b>5620</b>	<b>5030</b>	<b>4540</b>	<b>4120</b>	<b>3760</b>	<b>3440</b>	<b>3170</b>	<b>2920</b>	<b>2700</b>	<b>2500</b>		
	0°	m	2,8 – 14,6	15,0	17,5	20,0	22,5	25,0	27,5	30,0	32,5	35,0	37,5	40,0	42,5	45,0	47,5	50,0		
Auslegerstellung Jib position Position de la flèche	15°	m	+ 7,0 m							29,1	31,6	34,1	36,6	39,1	41,6	44,1	46,6	49,1		
	30°	m	+ 13,5 m							26,4	28,9	31,4	33,9	36,4	38,9	41,4	43,9	46,4		
	45°	m	+ 19,1 m							22,1	24,6	27,1	29,6	32,1	34,6	37,1	39,6	42,1		
	60°	m	+ 23,4 m							16,5	19,0	21,5	24,0	26,5	29,0	31,5	34,0	36,5		
	75°	m	+ 26,1 m							10,0	12,5	15,0	17,5	20,0	22,5	25,0	27,5	30,0		
	90°	m	+ 27,0 m							3,0	5,5	8,0	10,5	13,0	15,5	18,0	20,5	23,0		
<b>45,0 m</b>		kg	<b>12000</b>	<b>12000</b>	<b>10180</b>	<b>8700</b>	<b>7560</b>	<b>6650</b>	<b>5920</b>	<b>5310</b>	<b>4800</b>	<b>4360</b>	<b>3980</b>	<b>3650</b>	<b>3360</b>	<b>3100</b>				
	0°	m	2,8 – 15,2	15,0	17,5	20,0	22,5	25,0	27,5	30,0	32,5	35,0	37,5	40,0	42,5	45,0				
Auslegerstellung Jib position Position de la flèche	15°	m	+ 7,0 m							29,1	31,6	34,1	36,6	39,1	41,6	44,1				
	30°	m	+ 13,5 m							26,4	28,9	31,4	33,9	36,4	38,9	41,4				
	45°	m	+ 19,1 m							22,1	24,6	27,1	29,6	32,1	34,6	37,1				
	60°	m	+ 23,4 m							16,5	19,0	21,5	24,0	26,5	29,0	31,5				
	75°	m	+ 26,1 m							10,0	12,5	15,0	17,5	20,0	22,5	25,0				
	90°	m	+ 27,0 m							3,0	5,5	8,0	10,5	13,0	15,5	18,0				
<b>40,0 m</b>		kg	<b>12000</b>	<b>12000</b>	<b>10300</b>	<b>8800</b>	<b>7650</b>	<b>6740</b>	<b>5990</b>	<b>5380</b>	<b>4860</b>	<b>4420</b>	<b>4030</b>	<b>3700</b>						
	0°	m	2,8 – 15,35	15,0	17,5	20,0	22,5	25,0	27,5	30,0	32,5	35,0	37,5	40,0						
Auslegerstellung Jib position Position de la flèche	15°	m	+ 5,7 m							24,3	26,8	29,3	31,8	34,3	36,8	39,3				
	30°	m	+ 11,0 m							22,1	24,6	27,1	29,6	32,1	34,6	37,1				
	45°	m	+ 15,6 m							18,6	21,1	23,6	26,1	28,6	31,1	33,6				
	60°	m	+ 19,1 m							14,0	16,5	19,0	21,5	24,0	26,5	29,0				
	75°	m	+ 21,3 m							8,7	11,2	13,7	16,2	18,7	21,2	23,7				
	90°	m	+ 22,0 m							3,0	5,5	8,0	10,5	13,0	15,5	18,0				
<b>35,0 m</b>		kg	<b>12000</b>	<b>12000</b>	<b>10270</b>	<b>8780</b>	<b>7630</b>	<b>6710</b>	<b>5970</b>	<b>5360</b>	<b>4840</b>	<b>4400</b>								
	0°	m	2,8 – 15,3	15,0	17,5	20,0	22,5	25,0	27,5	30,0	32,5	35,0								
Auslegerstellung Jib position Position de la flèche	15°	m	+ 5,7 m							24,3	26,8	29,3	31,8	34,3						
	30°	m	+ 11,0 m							22,1	24,6	27,1	29,6	32,1						
	45°	m	+ 15,6 m							18,6	21,1	23,6	26,1	28,6						
	60°	m	+ 19,1 m							14,0	16,5	19,0	21,5	24,0						
	75°	m	+ 21,3 m							8,7	11,2	13,7	16,2	18,7						
	90°	m	+ 22,0 m							3,0	5,5	8,0	10,5	13,0						

**Technische Daten - Technical data**  
**Caractéristiques techniques**

# Geschwindigkeiten

## Speeds Vitesses

	U/min 0,7 sl./min tr./mn	2 × 5,0 kW
	8,0 / 16,0 / 50,0 / 95,0 m/min	4,6 kW
	25,0 m/min	4 × 7,5 kW
	3,0 min 0° – 90°	37,5 kW, WSB

Hubwerk Hoist gear Mécanisme de levage	Gang Gear Rapport	kg	m/min
61,0 kW, WSB Elmag Hubhöhe mit Seilführung (3 Lagen) 100,0 m Hoisting height with rope guide (3 layers) Hauteur de levage avec guidage de câble (3 couches)	1	12000	1,3 / 13,0
	2	5500	4,5 / 45,0
	3	2500	8,9 / 89,0

Technische Kenngröße nach BGL 2126-0140  
 Technical nominal size according to the construction machinery list (BGL)  
 Grandeur caractéristique suivant le barème d'emploi des appareils (BGL)  
 Gesamtmotorenleistung mit 61,0 kW-Hubwerk 143,1 kW  
 Total motor output  
 Puissance totale des moteurs

Gesamtanschlußwert (bei Gleichzeitigkeitsfaktor von 0,8) 150,0 kVA  
 Total power requirement (with a simultaneity factor of 0,8)  
 Puissance totale requise (avec un facteur de simultanéité de 0,8)