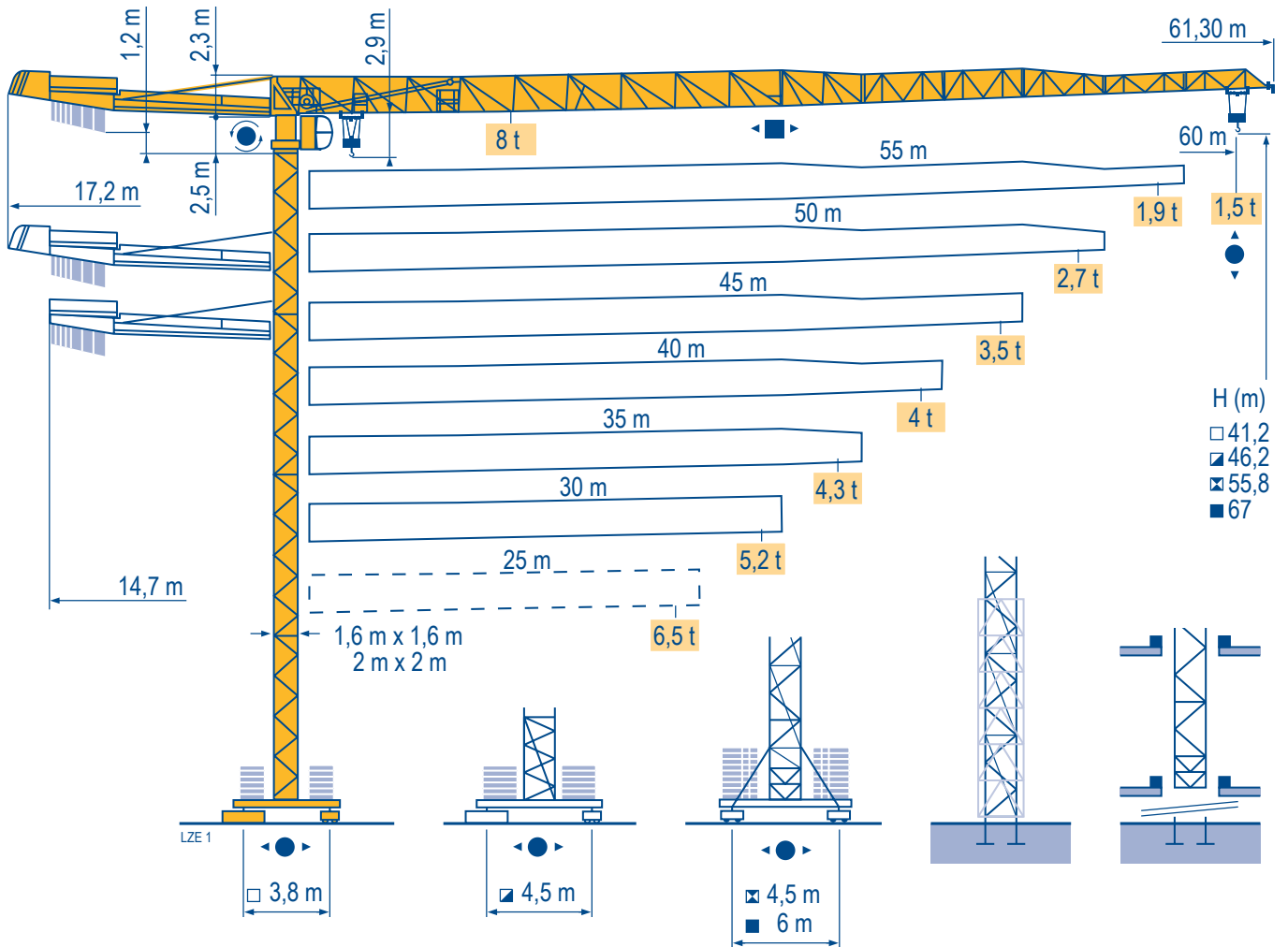
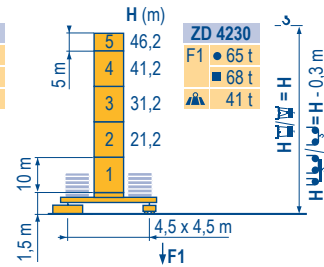
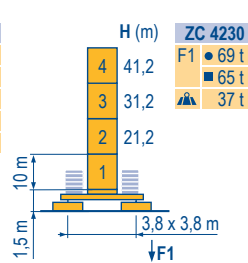
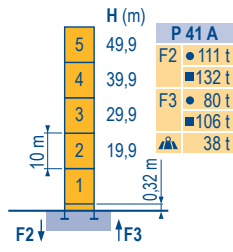


MDT 178



City Topless

Mat / Réactions City 1,6 m
 Maste / Eckdrücke
 Masts / Reactions
 Mástil / Reacciones
 Torre / Reazioni
 Tramo / Reacções



ZC 4230 - ZD 4230

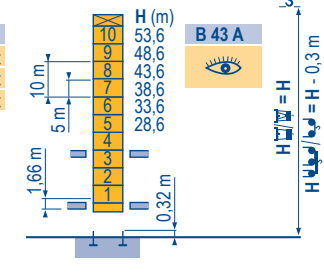
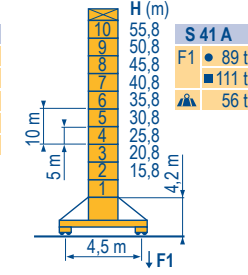
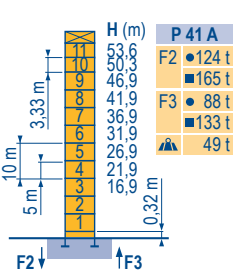
2 F1 H2 = H

3 F1 H3 = H - 0,3 m

4 F1 H4 = H - 0,1 m

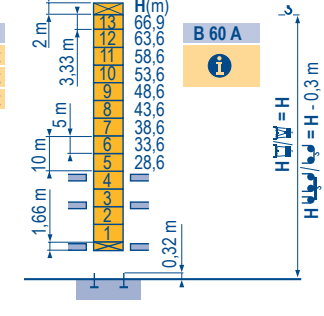
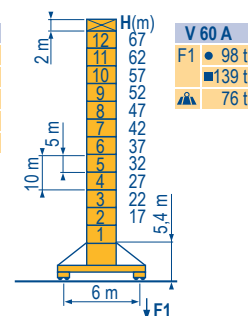
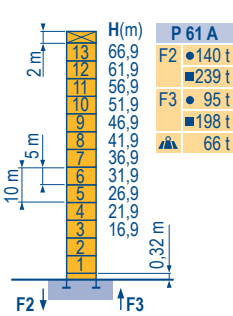
Композиции башни / Реакции

Télescopable 1,6 m
 Teleskopierbar 1,6 m
 Telescopico 1,6 m
 Telescopico 1,6 m
 Telescopagem 1,6 m
 Телескопируемый, башня 1,6м x 1,6м

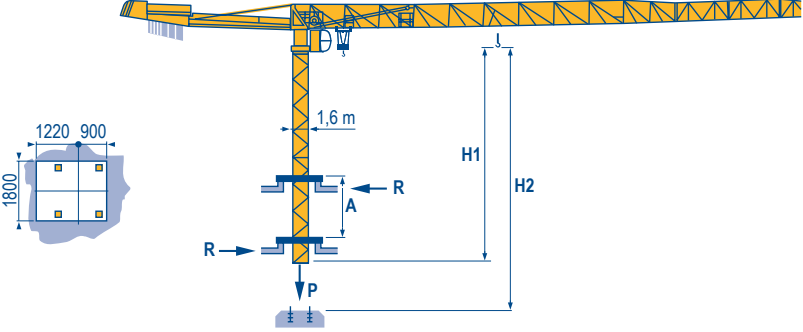


LZE 3

Télescopable 2 m
 Teleskopierbar 2 m
 Telescopico 2 m
 Telescopico 2 m
 Telescopagem 2 m
 Телескопируемый, башня 2м x 2м

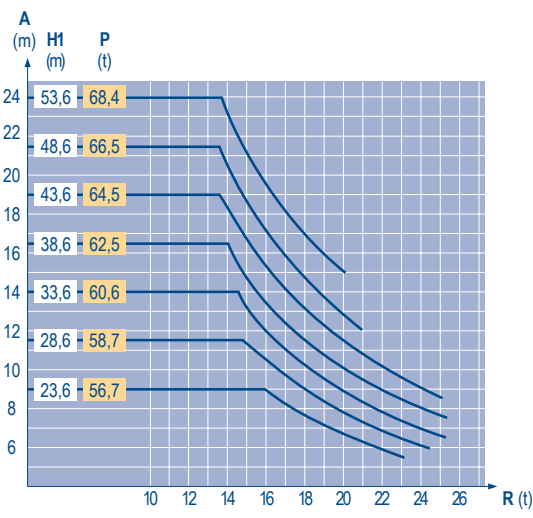


Télescopage sur dalles
 Kletterkrane im Gebäude
 Climbing crane
 Telescopage gruas trepadoras
 Gru in cavedio
 Telescopagem sobre lages
 Кран, ползущий внутри здания



B 43 A

LZE 2



City Topless
 MDT 178

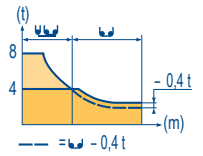
POTAIN

FR	DE	EN	ES	IT	PT	RU
● Réactions en service	Reaktionskräfte in Betrieb	Reactions in service	Reacciones en servicio	Reazioni in servizio	Reacções em serviço	Реакции при работе
■ Réactions hors service	Reaktionskräfte außer Betrieb	Reactions out of service	Reacciones fuera de servicio	Reazioni fuori servizio	Reacções fora de serviço	Реакции в покое
🏗️ A vide sans lest (ni train de transport) avec flèche et hauteur maximum.	Ohne Last, Ballast (und Transportachse), mit Maximalausleger und Maximalhöhe.	Without load, ballast (or transport axes), with maximum jib and maximum height.	Sin carga, sin lastre, (ni tren de transporte), flecha y altura máxima.	A vuoto, senza zavorra (ne assali di trasporto) con braccio massimo e altezza massima.	Sem carga (nem trem de transporte) - sem lastro com lança e altura máximas.	Вес без груза, балласта (или транспортных осей), с максимальной длиной стрелы и максимальной высотой.
📄 Nous consulter	Auf Anfrage	Consult us	Consultarnos	Consultateci	Consultar-nos	Проконсультируйтесь у нас

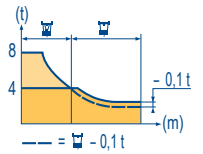
Courbes de charges
Lastkurven
Load diagrams
Curvas de cargas
Curve di carico
Curva de cargas
Диаграммы грузоподъемностей

LZE 3

60 m	3,1	▶	14,3	15	17	20	22	25,2	27,4	30	32	35	37	40	42	45	47	50	52	55	57	60 m
▲▲▲			8	7,5	6,5	5,3	4,7	4	4	3,6	3,3	3	2,8	2,55	2,4	2,2	2,05	1,9	1,8	1,7	1,6	1,5 t
55 m	3,1	▶		15,6	17	20	22	25	27,6	29,9	32	35	37	40	42	45	47	50	52	55 m		
▲▲▲			8	7,2	5,9	5,3	4,5	4	4	3,7	3,3	3,1	2,8	2,7	2,45	2,3	2,15	2,05	1,9 t			
50 m	3,1	▶			18,6	20	22	25	27	30	33	35,9	37	40	42	45	47	50 m				
▲▲▲			8	7,4	6,6	5,6	5,1	4,5	4	4	3,9	3,5	3,3	3,1	2,9	2,7 t						
45 m	3,1	▶				20,8	22	25	27	30	32	35	36,9	40,1	42	45 m						
▲▲▲			8	7,5	6,4	5,9	5,2	4,8	4,3	4	4	3,8	3,5 t									
40 m	3,1	▶					20,7	22	25	27	30	32	35	36,8	40 m							
▲▲▲			8	7,4	6,4	5,8	5,2	4,8	4,3	4	4	4	3,8 t									
35 m	3,1	▶						20,8	22	25	27	30	32	35 m								
▲▲▲			8	7,5	6,5	5,9	5,2	4,8	4,3 t													
30 m	3,1	▶							20,8	22	25	27	30 m									
▲▲▲			8	7,5	6,5	5,9	5,2 t															
25 m	3,1	▶								20,9	22	25 m										
▲▲▲			8	7,6	6,5 t																	



60 m	2,4	▶	14,5	15	17	20			26,5	30	32	35	37	40	42	45	47	50	52	55	57	60 m
▲▲▲			8	7,7	6,7	5,5	4,9	4	4	3,4	3,2	2,8	2,6	2,4	2,2	2,05	1,9	1,75	1,65	1,55	1,45	1,35 t
55 m	2,4	▶		15,8	17	20	22	25	28,4	29	32	35	37	40	42	45	47	50	52	55 m		
▲▲▲			8	7,4	6,1	5,5	4,7	4	4	3,5	3,2	3	2,7	2,5	2,3	2,2	2	1,9	1,75 t			
50 m	2,4	▶			18,9	20	22	25	27	30	32	34,1	34,8	37	40	42	45	47	50 m			
▲▲▲			8	7,5	6,7	5,8	5,3	4,7	4,3	4	4	3,7	3,4	3,2	2,9	2,75	2,55 t					
45 m	2,4	▶				21,1	22	25	27	30	32	35	38,2	38,9	40	42	45 m					
▲▲▲			8	7,6	6,6	6	5,3	4,9	4,4	4	4	3,9	3,6	3,35 t								
40 m	2,4	▶					21,3	22	25	27	30	32	35	38,4	39,2	40 m						
▲▲▲			8	7,7	6,7	6,1	5,4	5	4,5	4	4	3,9 t										
35 m	2,4	▶						21,4	22	25	27	30	32	35 m								
▲▲▲			8	7,7	6,7	6,1	5,4	5	4,5 t													
30 m	2,4	▶							21,4	22	25	27	30 m									
▲▲▲			8	7,7	6,7	6,1	5,4 t															
25 m	2,4	▶								21,4	22	25 m										
▲▲▲			8	7,8	6,7 t																	



Lest de contre-flèche
Gegenauslegerballast
Counter-jib ballast
Lastre de contra flecha
Contrappeso
Lastros da contra lança
Балласт на консоли

LZE 2

		1 100 kg - 3 600 kg
▲▲▲		▲▲▲ (kg)
60 m	17,2 m	15 200
55 m	17,2 m	15 200
50 m	17,2 m	14 100
45 m	14,7 m	14 100
40 m	14,7 m	13 000
35 m	14,7 m	11 900
30 m	14,7 m	10 800
25 m	14,7 m	10 500

Lest de base
Grundballast
Base ballast
Lastre de base
Zavorra di base
Lastros da base
Базовый балласт

LZE 2

∅1,6 m	ZC 4230 - ●	H (m)	41,2	31,2	21,2	11,2							
		▲▲▲ (t)	80	75	70	70							
∅1,6 m	ZD 4230 - ●	H (m)	46,2	41,2	36,2	31,2	26,2	21,2	16,2	11,2			
		▲▲▲ (t)	70	65	60	60	55	55	55	55			
∅1,6 m	S 41 A - ●	H (m)	55,8	50,8	45,8	40,8	35,8	30,8	25,8	20,8			
		▲▲▲ (t)	114	90	66	54	48	48	48	48			
∅ 2 m	V 60 A - ●	H (m)	67	62	57	52	47	42	37	32	27	22	17
		▲▲▲ (t)	132	108	84	72	48	24	24	24	24	24	24

City Topless
MDT 178

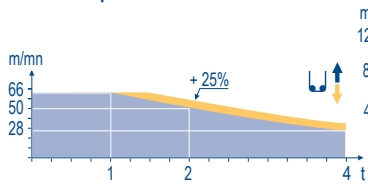


	FR	DE	EN	ES	IT	PT	RU
A	Distance entre cadres	Abstand zwischen den Rahmen	Distance between collars	Distancia entra marcos	Distanza fra i telai	Distância entre quadros	Расстояние между рамками крепления
H1	Hauteur grue	Kranhöhe	Crane height	Altura grúa	Altezza gru	Altura da grua	Высота крана
P	Poids de la grue(en service)	Krangewicht (in Betrieb)	Crane weight (in service)	Peso de la grúa (en servicio)	Peso della gru (in servizio)	Peso da grua (em serviço)	Вес крана (при работе)
R	Réaction horizontale	Horizontalkräfte	Horizontal reaction	Reaccion horizontal	Reazione orizzontale	Reacção horizontal	Горизонтальные реакции
	Voir télescopage sur dalles	Siehe Kletterkrane im Gebäude	See climbing crane	Vea grua trepadora	Consultare gru in caviedo	Ver telescopagem sobre lages	См. кран, ползущий внутри здания

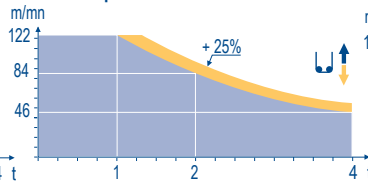
		U					UU					ch - PS hp	kW	
▲	33 LVF 20 Optima	m/min	2,2 → 8,8 → 28 → 36 → 50 → 74	1,1 → 4,4 → 14 → 18 → 25 → 37	30	22	290 m							
	t	4	4	4	3	2	1	8	8	8	6	4	2	
	50 LVF 20 Optima	m/min	3,8 → 14,8 → 46 → 58 → 84 → 122	1,9 → 7,4 → 23 → 29 → 42 → 61	50	37	363 m							
t	4	4	4	3	2	1	8	8	8	6	4	2		
▲	50 LVF 20 GH Optima	m/min	3,6 → 42 → 56 → 84 → 114	1,8 → 21 → 28 → 42 → 57	50	37	605 m							
	t	4	4	3	2	1	8	8	6	4	2			
◀ ▶	7 DVF 4	m/min	0 → 79					6,5	4,8					
	RVF 152 Optima +	tr/min U/min rpm	0 → 0,8					2 x 5,5	2 x 4					
ZC 4230 ZD 4230	RT 324	m/min	12,5 - 25					2 x 7	2 x 5,2					
◀ ● ▶ IIII	S 41 A	RT 443 A1 2V R ≥ 10 m	15 - 30					4 x 5	4 x 3,7					
◀ ● ▶	V 60 A	RT 544 A1 2V R ≥ 13 m	13,5 - 27					4 x 7	4 x 5,2					

CEI 38	IEC 38	kVA
400 V (+6% -10%) 50 Hz		33 LVF : 50 kVA 50 LVF : 65 kVA

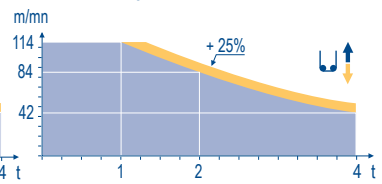
33 LVF 20 Optima



50 LVF 20 Optima



50 LVF 20 GH Optima



	FR	DE	EN	ES	IT	PT	RU
	Levage	Heben	Hoisting	Elevación	Sollevamento	Elevação	Подъём
	Distribution	Katzfahren	Trolleying	Distribución	Distribuzione	Distribuição	Перемещение каретки
	Orientation	Schwenken	Slewing	Orientación	Rotazione	Rotação	Поворот
	Translation	Kranfahren	Travelling	Traslación	Traslazione	Translação	Перемещение крана

Document commercial non contractuel. Pour toute information technique se référer à la notice correspondante. Unverbindliches Vertriebsdokument. Für technische Informationen, siehe die entsprechenden Anweisungen. This commercial document is not legally binding. For any technical information, please refer to the corresponding instructions. Documento comercial no contractual. Para cualquier información técnica, ver la noticia correspondiente. Documento commerciale non vincolante, per tutte le informazioni tecniche fare riferimento al catalogo istruzioni. Documento comercial não contractual. Para qualquer informação técnica complementar consultar as respectivas instruções. Этот коммерческий документ не является юридически обязательным. Для получения технической информации, см. соответствующие инструкции.



Americas

Tel : +1 888 479 7278
Tel : +1 717 593 2000

Europe – Middle East – Africa

Tel : +33 (0) 4 72 81 50 00
Tel : +44 (0) 191 522 2000

Asia – Pacific
Tel : +65 6264 1188
Fax : +65 6862 4040

www.manitowoccranes.com

18, rue de Charbonnières - B.R.173
69132 ECULLY Cedex - France

Tél. : +33 (0) 4 72 18 20 20
Fax. : +33 (0) 4 72 18 20 00
www.manitowoccranes.com

City Topless MDT 178
Réf. 2003 48 LZE 7

Copyright.Reproduction interdite © POTAIN 2003