

**Schnellmontagekran**  
 Fast self erecting tower crane  
*Grue à montage rapide*



**TK 4310**  
 DIN 15018 H1 B3



**Besondere Merkmale**

- Komplett straßenverfahrbar mit Turm (28 m) und Ausleger (43 m) ohne Teiledemontage
- Auslegerluftmontage mit minimalem Platzbedarf
- Halbausgefahrene Betriebsstellung des Turmes
- Serienmäßige Auslegersteilstellung
- Auslegerverstellung 0 - 45° (siehe Diagramm)
- 2 Drehradien
- Turm und Ausleger feuerverzinkt
- Auf Wunsch: Antriebe frequenzgeregelt

Technische Änderungen vorbehalten

**Special Features**

- Road transport with complete tower (28 m) and jib (43 m) without sectional disassembly
- Jib assembly above ground with little space required
- Can operate with half telescoped tower
- Standart inclination of jib
- Jib luffing 0 - 45° (see diagram)
- 2 slewing radii
- Hot galvanized tower and jib
- On request: Drives frequency regulated

Subject to change without notice

**Caractéristiques particulières**

- Transport complet avec tour (28 m) et flèche (43 m) sans aucun démontage
- Montage de la flèche en l'air avec un besoin de surface réduite
- Prêt à l'emploi à mi-extension de la tour
- En série flèche relevée
- Relevage de la flèche 0 - 45° (att. diagramme)
- 2 rayons de giration
- Tour et flèche galvanisés à chaud
- Sur demande: Commandes en modulation de fréquence

Sous réserve de modification

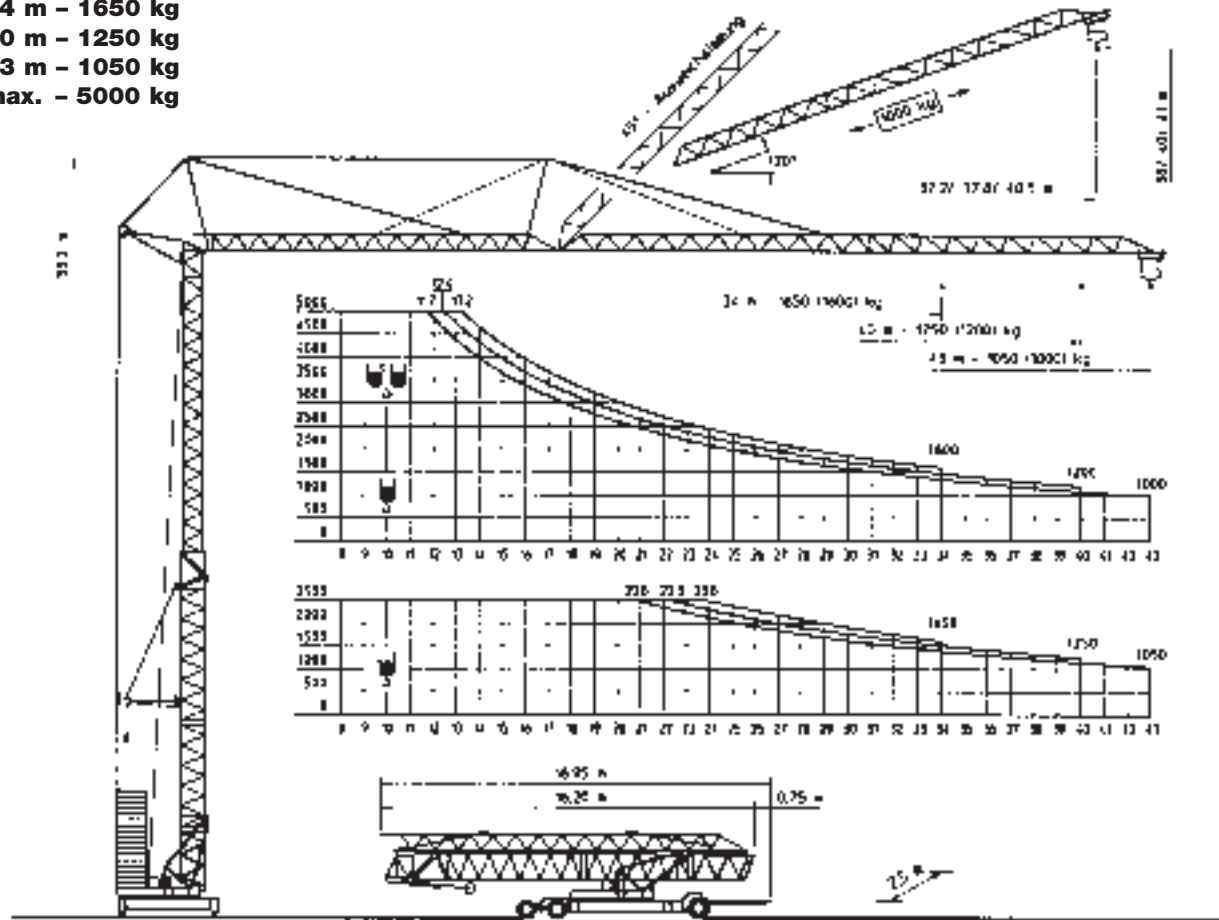
**KSD Kransysteme GmbH**

Schillerstraße 30 - 38  
 D-66482 Zweibrücken  
 Telefon: (0 63 32) 92 18 - 0  
 Telefax: (0 63 32) 92 18 - 40  
 e-Mail: ksd@ksd-kransysteme.de  
 Internet: www.ksd-kransysteme.de

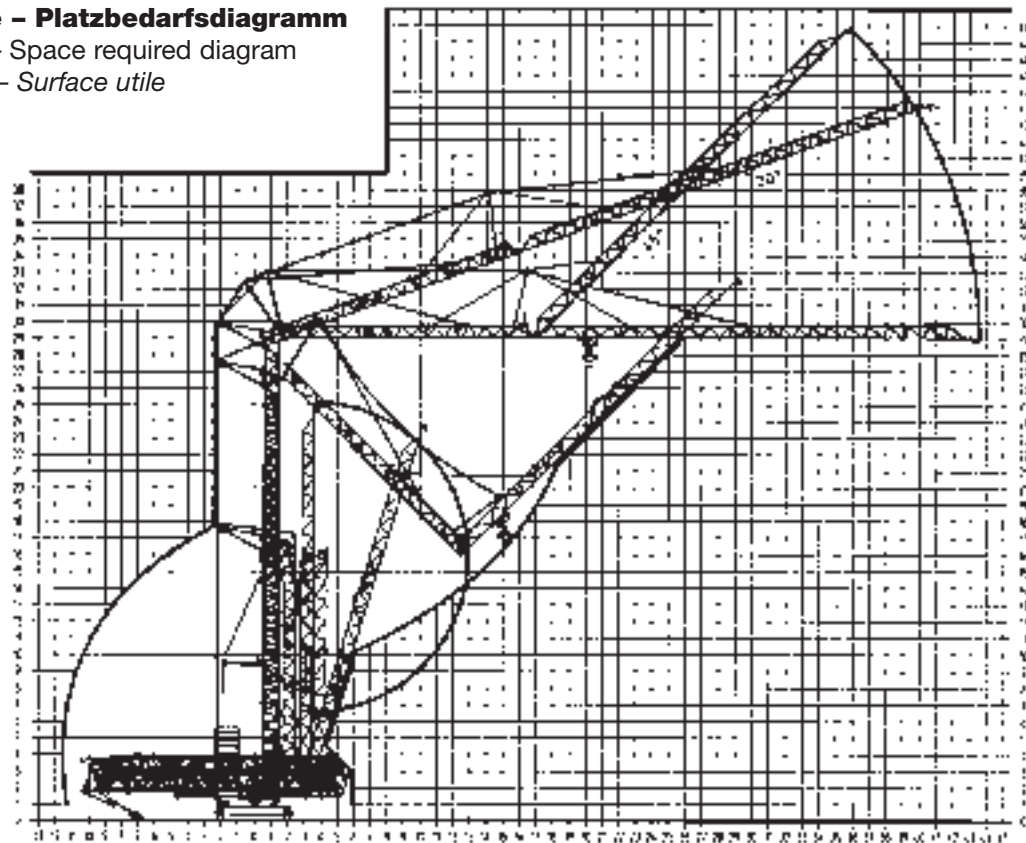
**Überreicht durch / Presented by / Présenté par:**

# TK 4310

BGL 2105 - 0056  
 34 m - 1650 kg  
 40 m - 1250 kg  
 43 m - 1050 kg  
 max. - 5000 kg



**Montage - Platzbedarfsdiagramm**  
 Erection - Space required diagram  
 Montage - Surface utile



# TK 4310

Leistungsdaten Performance data Details techniques	Ausladung (m) Radius Portée	Tragkraft (kg) Lifting capacity Capacité		Max. Tragkraft (kg) Lifting capacity max. Capacité max.	
<b>Ausleger 34 m</b> Jib 34 m / Flèche 34 m	34	1650	1600	2500	5000
<b>Ausleger 40 m</b> Jib 40 m / Flèche 40 m	40	1250	1200	2500	5000
<b>Ausleger 43 m</b> Jib 43 m / Flèche 43 m	43	1050	1000	2500	5000
<b>Ausleger steil</b> Jib inclined / Flèche relevée	32,2 / 37,8 / 40,5	1000	—	1000	—

Geschwindigkeiten Speeds Vitesses		Heben Lifting Levage			
		m/min.	kg	m/min.	kg
		60	1500	30	3000
		30	2500	15	5000
		6	2500	3	5000
<b>Katzfahren</b> Trolleying / Distribution		m/min.	20/40		
<b>Drehen stufenlos</b> Slewing / Orientation		r.p.m.	0,1 ↔ 1,0		
<b>Kranfahren</b> Traveling / Translation		m/min.	30		
<b>Auslegerverstellen</b> Jib luffing / Relevage flèche		0 - 45°	30 sec.		

**Allgemeine technische Daten**  
 General technical data  
 Details techniques généraux

<b>Konstruktionsgewicht</b> Weight / Poids de la grue	kg	17.500	<b>Spindelabstand</b> Support basis / Ecartement	m	4,0 x 4,0
<b>Gegengewicht I *</b> Counterweight I / Contrepoids I	kg	34.000	<b>Spurweite</b> Track gauge / Voie	m	3,8
<b>Drehradius I *</b> Slewing radius I / Rayon de giration I	m	2,3	<b>Ges. elektr. Leistung</b> Motor power / Puissance total	kW	29
<b>Gegengewicht II *</b> Counterweight II / Contrepoids II	kg	26.000	<b>Kabelquerschnitt</b> Cable section / Section du câble	mm <sup>2</sup>	5 x 16
<b>Drehradius II *</b> Slewing radius II / Rayon de giration II	m	3,3	<b>Netzstrom</b> Mains supply / Réseau	V/Hz	400/50
<b>Max. Eckdruck</b> Corner load / Pression	kN	345	<b>* Betriebsanleitung beachten!</b> Consider instruction manual! / Observer manuel de service!		

**Montage**  
 Erection  
 Montage

