

Schnellmontagekran
 Fast self erecting tower crane
Grue à montage rapide



TK 2610
 DIN 15018 H1 B3



Besondere Merkmale

- ASU - System
(Alle Systeme unten)
- Mit 6 Tonnen Teilballast verfahrbar oder mit Vollballast (Stahl)
- Montage über Einseiltechnik in 4 Minuten
- Auslegerluftmontage
- Automatische Abspindelvorrichtung
- Serienmäßige Auslegersteilstellung
- Stufenloses Drehwerk mit Wirbelstrombremse
- Turm und Ausleger feuerverzinkt

Technische Änderungen vorbehalten

Special Features

- ASD - System
(All systems down)
- Movable with partial ballast of 6 tons or with complete ballast (steel)
- Erection by single rope technice within 4 minutes
- Jib assembly above ground
- Automatic support device
- Standart inclination of jib
- Variable slewing drive with eddy current brake
- Hot galvanized tower and jib

Subject to change without notice

Caractéristiques particulières

- TSB - Système
(Toutes les systèmes en bas)
- Transportable avec lest partiel de 6 tonnes ou avec lest total (acier)
- Montage par technique monocâble en 4 minutes
- Montage de la flèche en l'air
- Mise en place automatique des sabots
- En série flèche relevée
- Rotation à courant de Foucault
- Tour et flèche galvanisés à chaud

Sous réserve de modification

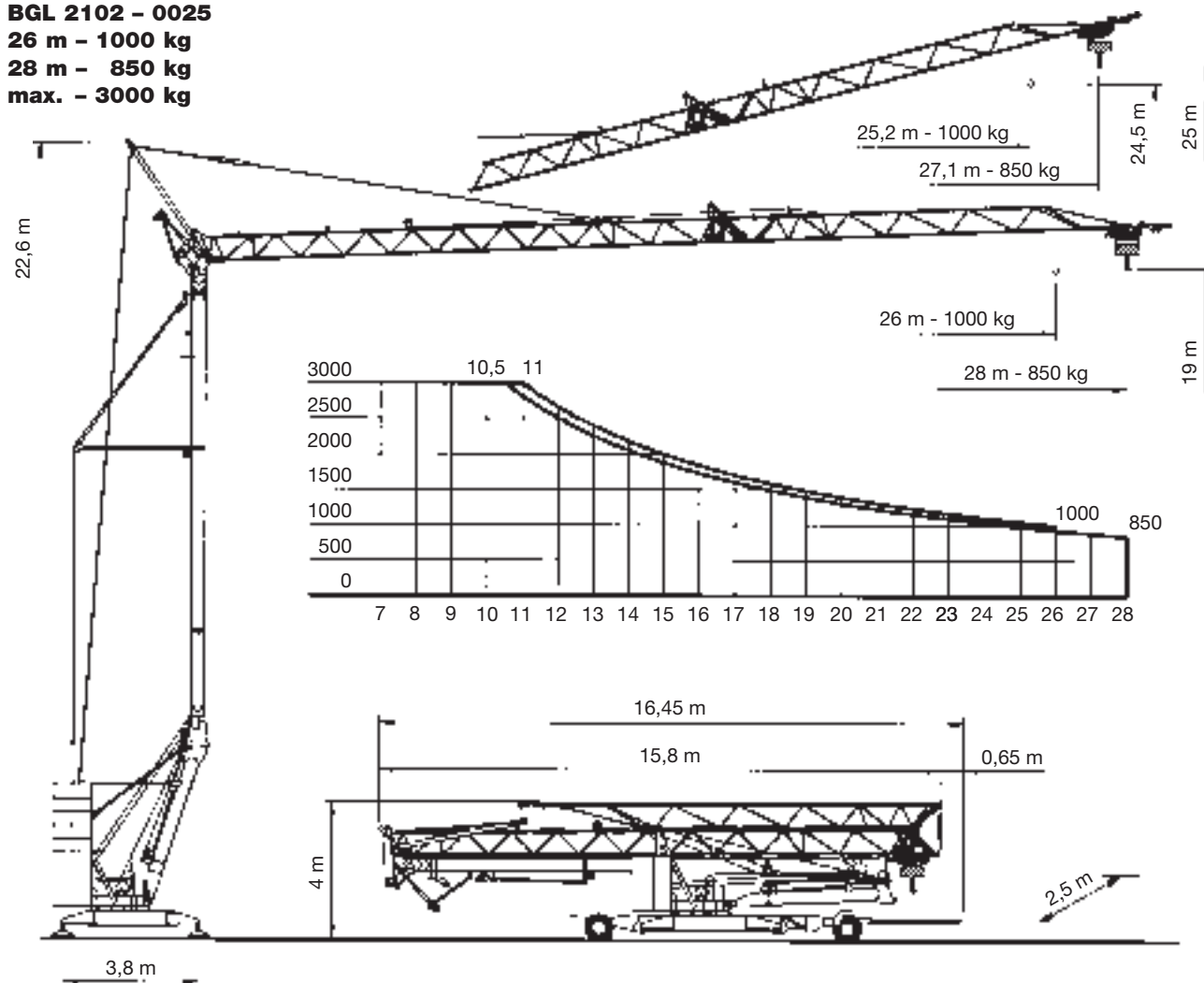
KSD Kransysteme GmbH

Schillerstraße 30 - 38
 D-66482 Zweibrücken
 Telefon: (0 63 32) 92 18 - 0
 Telefax: (0 63 32) 92 18 - 40
 e-Mail: ksd@ksd-kransysteme.de
 Internet: www.ksd-kransysteme.de

Überreicht durch / Presented by / Présenté par:

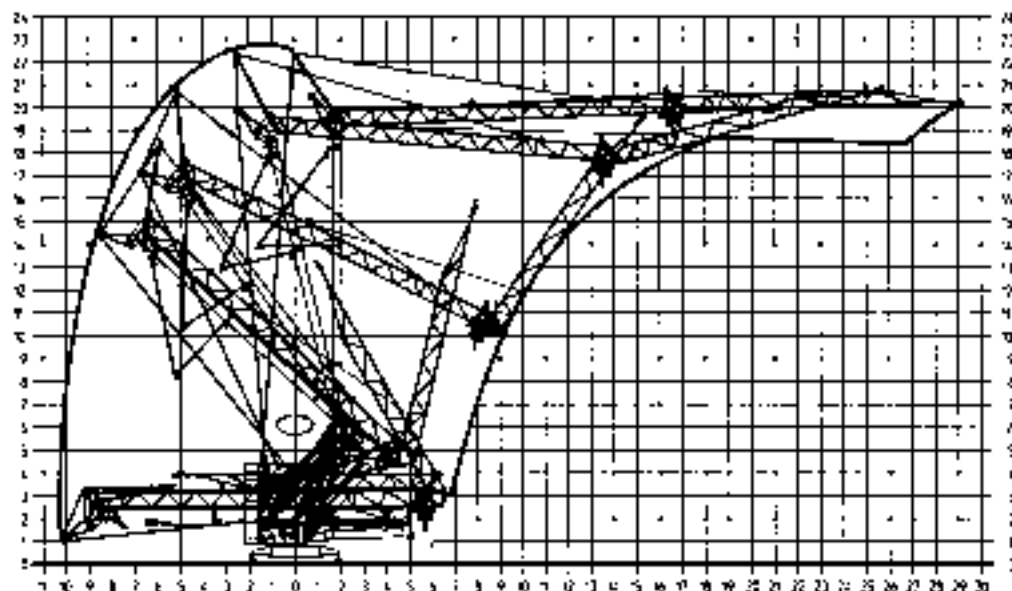
TK 2610

BGL 2102 - 0025
26 m - 1000 kg
28 m - 850 kg
max. - 3000 kg



Montage - Platzbedarfsdiagramm

Erection - Space required diagram
 Montage - Surface utile



TK 2610

Leistungsdaten Performance data Details techniques	Ausladung (m) Radius Portée	Tragkraft (kg) Lifting capacity Capacité	Max. Tragkraft (kg) Lifting capacity max. Capacité max.
Ausleger 26 m Jib 26 m Flèche 26 m	26	1000	3000
Ausleger 26 m steil Jib 26 m inclined Flèche 26 m relevée	25,2	1000	1000
Ausleger 28 m Jib 28 m Flèche 28 m	28	850	3000
Ausleger 28 m steil Jib 28 m inclined Flèche 28 m relevée	27,1	850	1000

		Heben Lifting Levage		Heben Lifting Levage	
		m/min.	kg	m/min.	kg
Geschwindigkeiten Speeds Vitesses	↔↔↔	45	1500	-	-
	↔↔	22	3000	-	-
	↔	5	3000	-	-
Katzfahren Trolleying / Distribution		← →		m/min.	20/40
Drehen (stufenlos) Slewing / Orientation		↻		r.p.m.	0,1 ↔ 0,9

Allgemeine technische Daten

General technical data
 Details techniques generaux

Konstruktionsgewicht Weight / Poids de la grue	kg	9.400	Ges. elektr. Leistung Motor power / Puissance total	kW	17
Gegengewicht Counterweight / Contrepoids	kg	15.000*	Netzstrom Mains supply / Réseau	V/Hz	400/50
Drehradius Slewing radius / Rayon de giration	m	2,2	Kabelquerschnitt Cable section / Section de câble	mm ²	5 x 10
Max. Eckdruck Corner load / Pression	kN	160			
Spindelabstand Support basis / Ecartement	m	3,8 x 3,8			
			* Gegengewicht Stahl Counterweight steel / Contrepoid acier 14.000 kg		

Montage

Erection
 Montage

