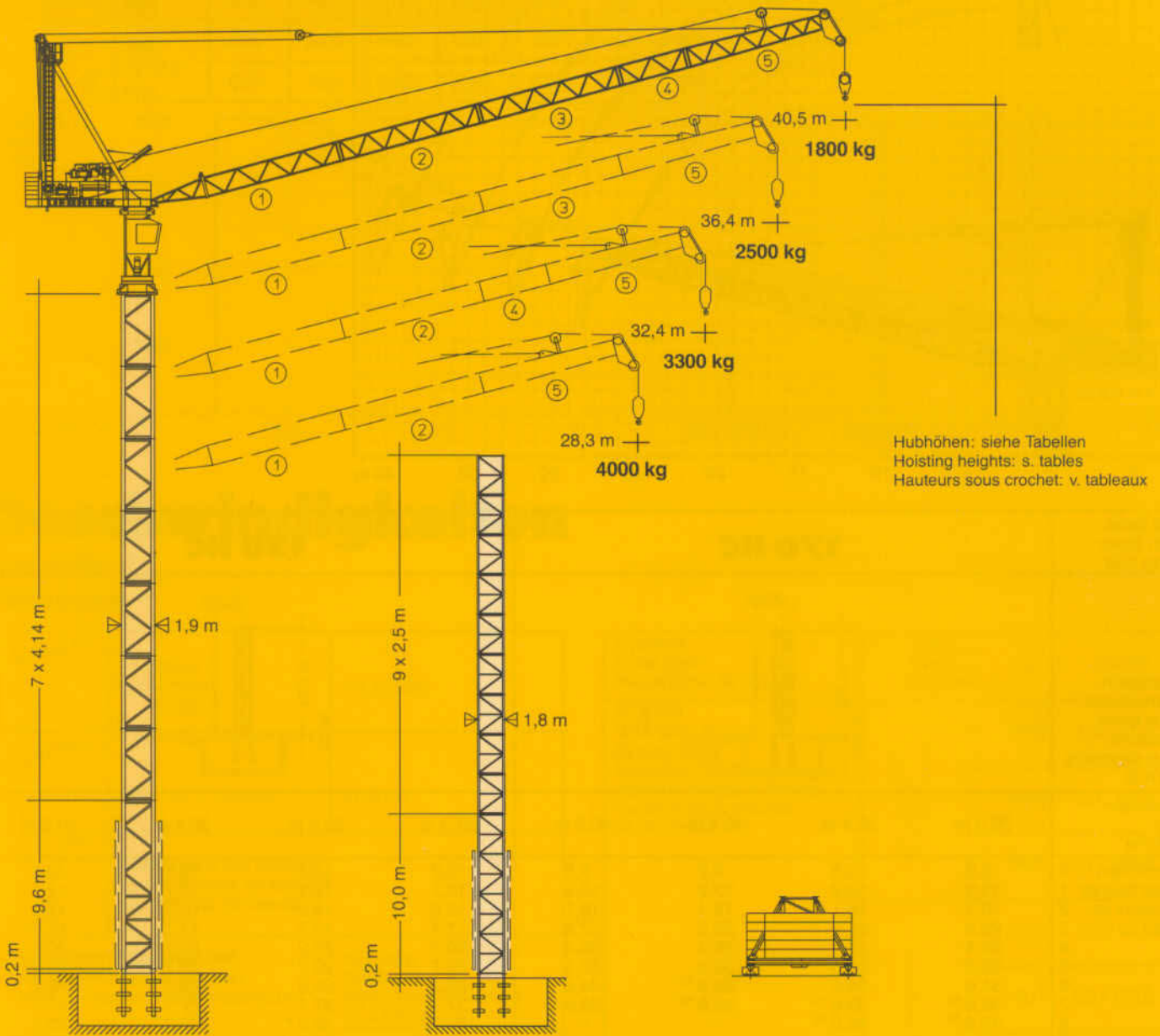


**Tower Crane  
Grue à tour**

# Turmdrehkran 80 HC-L



**Turm 170 HC**  
tower / le mât  
max. 82,0 m

**Turm 120 HC**  
tower / le mât  
max. 76,8 m

Unterwagen auf Anfrage.  
Undercarriage on request  
Châssis sur demande

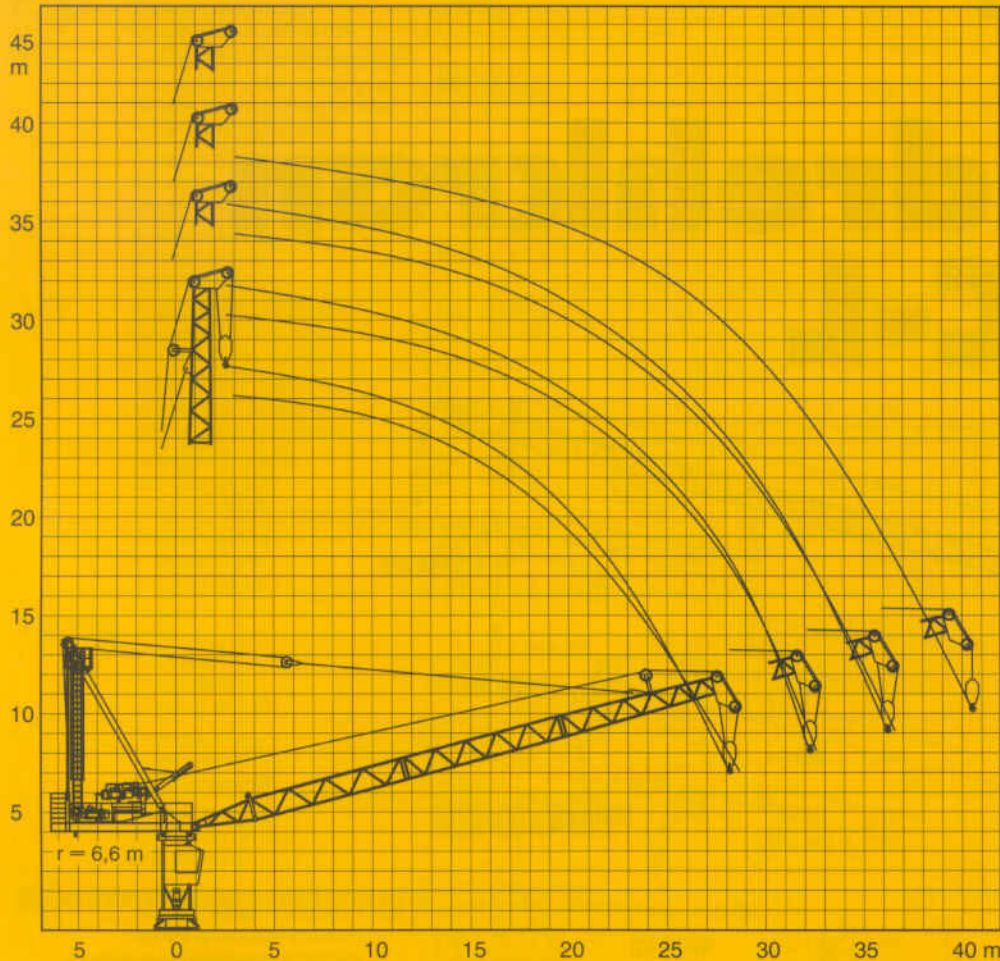
Maßstab: 1 : 365  
scale / échelle

# LIEBHERR

# Ausladung und Hubhöhe

Radius and hoisting height

Portée et hauteur de levage



mit Turm with tower avec mât	170 HC				120 HC					
zuzüglich Turmstücke / plus tower sections / plus éléments de mât										
Ausleger Jib Flèche	28,3 m	32,4 m	36,4 m	40,5 m	28,3 m	32,4 m	36,4 m	40,5 m		
Turmhöhen tower heights hauteurs de mât	0	9,8	13,9	18,1	22,2	26,4	30,5	34,6	38,8 <sup>*x</sup>	42,9 <sup>*x</sup>
	1	13,9	18,1	22,2	26,4	30,5	34,6 <sup>*x</sup>	38,8 <sup>*x</sup>	42,9 <sup>*x</sup>	—
	2	18,1	22,2	26,4	30,5	34,6 <sup>*x</sup>	38,8 <sup>*x</sup>	42,9 <sup>*x</sup>	—	—
	3	22,2	26,4	30,5	34,6 <sup>*x</sup>	38,8 <sup>*x</sup>	42,9 <sup>*x</sup>	—	—	—
	4	26,4	30,5	34,6 <sup>*x</sup>	38,8 <sup>*x</sup>	42,9 <sup>*x</sup>	—	—	—	—
	5	30,5	34,6 <sup>*x</sup>	38,8 <sup>*x</sup>	42,9 <sup>*x</sup>	—	—	—	—	—
	6	34,6	38,8 <sup>*x</sup>	42,9 <sup>*x</sup>	—	—	—	—	—	—
	7	38,8 <sup>*x</sup>	42,9 <sup>*x</sup>	—	—	—	—	—	—	—
	8	42,9 <sup>*x</sup>	—	—	—	—	—	—	—	—
	9	—	—	—	—	—	—	—	—	—
	10	—	—	—	—	—	—	—	—	—
	11	—	—	—	—	—	—	—	—	—

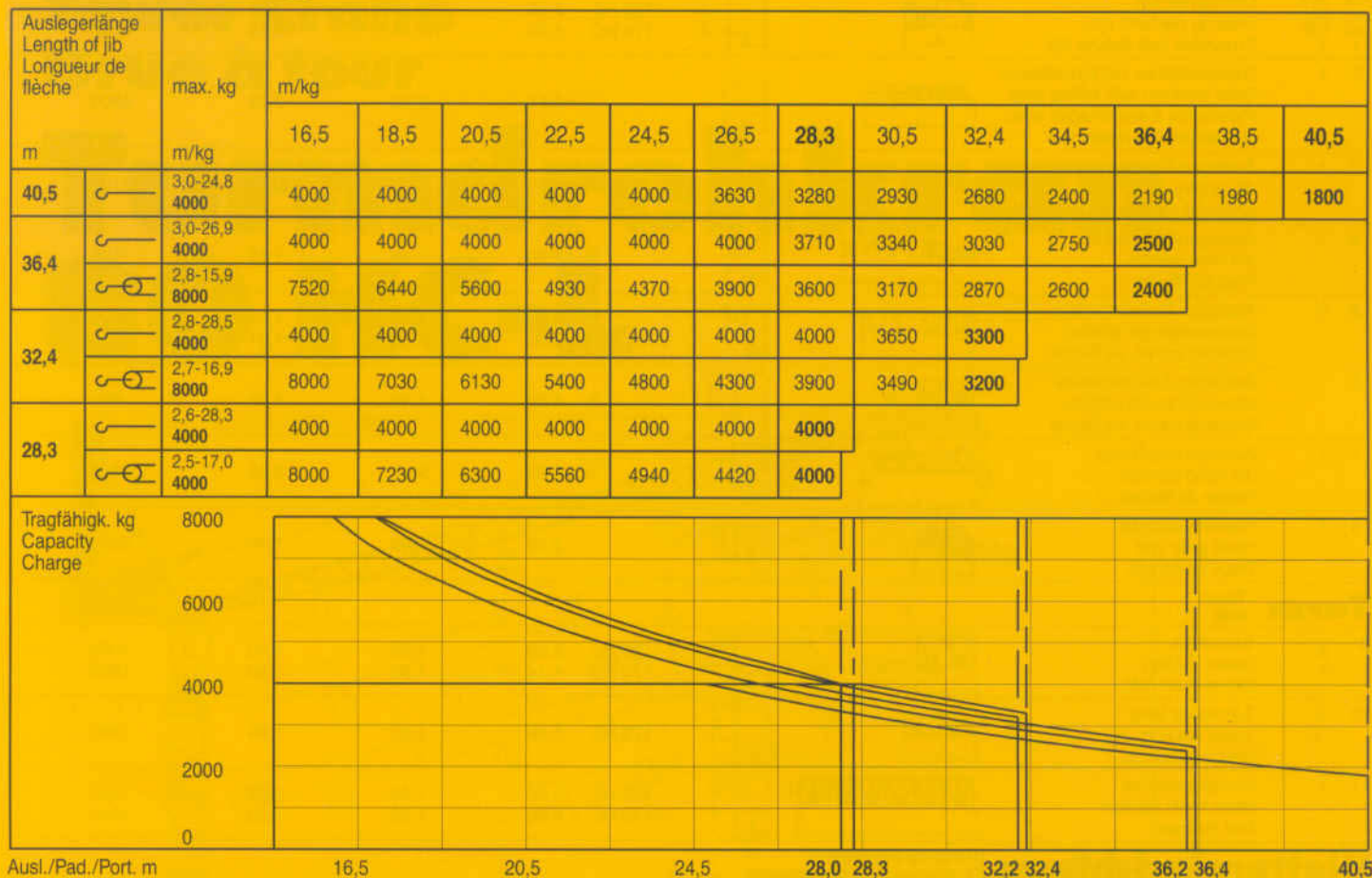
\* Führungsstück nach Montage ablassen. / Lower guide section after erection. / Baissez la cage télescopique après le montage.  
 x Außer Betrieb, Auslegerstellung 15°. / Out of operation, Jib position 15°. / Hors service, position de flèche 15°.

# 80 HC-L

# Ausladung und Tragfähigkeit

Radius and capacity

Portée et charge

















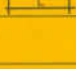


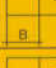


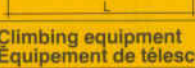
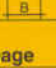


## Geschwindigkeiten

Speeds /  
Vitesses

	U/min 0,8 sl./min tr./min	1 x 5,0 kW	Hubwerk Hoist gear Mécanisme de levage	Gang Gear Rapport	kg	m/min
	15" - 87" / 1,5 min	37,5 kW	37,5 kW WIW 260 JX 402 Elmag, WSB Hubhöhe 100,0 m (4 Lagen) Hoisting height (4 layers) Hauteur sous crochet (4 couches)		1 8000	1,4 / 21,0
	Unterwagen auf Anfrage Undercarriage on request Châssis sur demande				2 3200	3,3 / 50,0
					3 1400	6,7 / 100,0
<b>Anschlußwerte Kranoberteil</b> Power requirement, upper part Puissance requise, partie supérieure		Hubwerk Hoist gear Mécanisme de levage 37,5 kW			1 4000	2,8 / 42,0
kW		80,0			2 1600	6,6 / 100,0
kVA		-			3 500	13,0 / 200,0

# Technische Daten - Technical data

# Caractéristiques techniques

<b>Kranoberteil</b>		Upper part of crane Partie supérieure de grue		L (m)	B (m)	H (m)	kg*	
Pos. Item Rep.	Anz. Qty. Qte	Drehbühne kpl. Slewing platform cpl. Ensemble mât cabine cpl.			120 HC 5,15 170 HC 5,20	2,44 2,44	2,48 2,65	6700 7000
2	1	Getriebebühne mit Einziehwerk Gear platform with luffing gear Plateforme à enroulages avec mécanisme de relevage			7,55	2,50	2,22	5900
3	1	Ausleger-Abspannbock Jib gantry Chevalet de retenue de flèche			10,70	2,20	1,60	2100
4	1	Ausleger-Anlenkstück Jib heel section Pied de flèche			① 11,20	1,46	1,45	1100
5	2	Ausleger-Zwischenstück Intermediate jib section Élément intern. de flèche			② 8,50 ③ 8,50	1,46 1,46	1,31 1,31	500 500
6	1	Ausleger-Zwischenstück Intermediate jib section Élément intern. de flèche			④ 4,30	1,46	1,31	300
7	1	Ausleger-Kopfstück Jib head section Pointe de flèche			⑤ 7,90	2,10	2,05	1100
8	1	Hubwerkseinheit Hoist gear unit Treuil de levage			2,50	1,90	1,70	2260
<b>Turm</b>		Tower Mât						
9	8 11	Turmstück Tower section Élément de mât			120 HC 2,50 170 HC 4,14	1,80 1,90	1,80 1,90	1050 1850
10	1	Turmstück lang Tower section Élément de mât			120 HC 5,00	1,80	1,80	1960
11	1	Grundturmstück Base tower section Mât de base			120 HC 10,00 170 HC 9,60	1,80 1,90	1,80 1,90	3420 4350
<b>Klettereinrichtung</b>		Climbing equipment Équipement de télescopage						
12	1	Führungsstück kpl. Guide section cpl. Cage télescopique cpl.			120 HC 9,60 170 HC 9,04	2,10 2,31	2,42 2,28	4410 4750
13	1	Hydraulikanlage, Stütz- und Klettertraverse Hydraulic unit, supporting and climbing cross members Système hydraulique avec traverses d'appui et de télescopage			120 HC 2,00 170 HC 2,00	2,12 1,10	1,06 1,00	1050 1100

\* Einzelgewichte. Montagegewichte: siehe Betriebsanweisung. / Single weights. Erection weights: see instruction manual. / Poids individuels. Poids de montage: voir manuel de service.