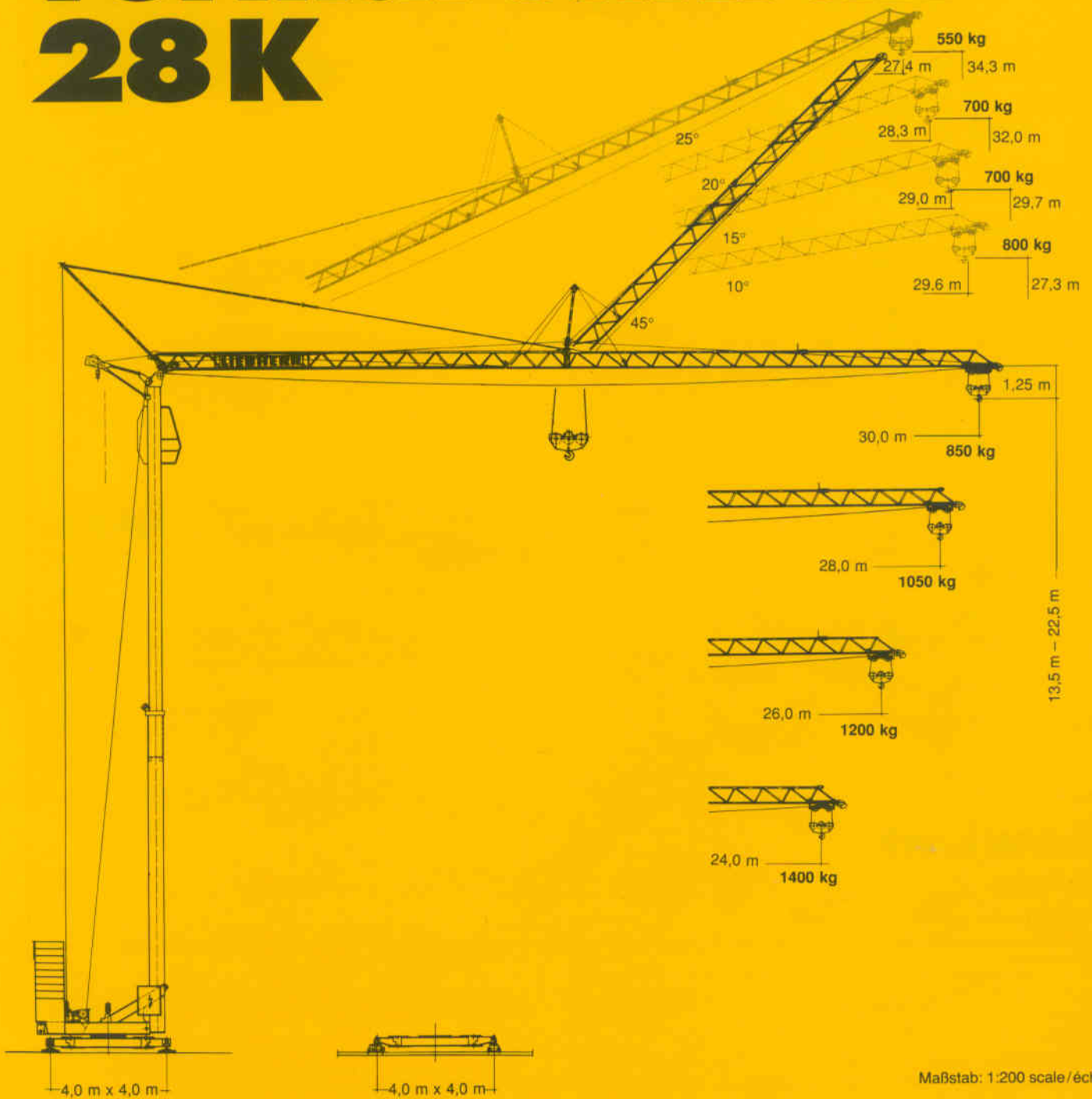
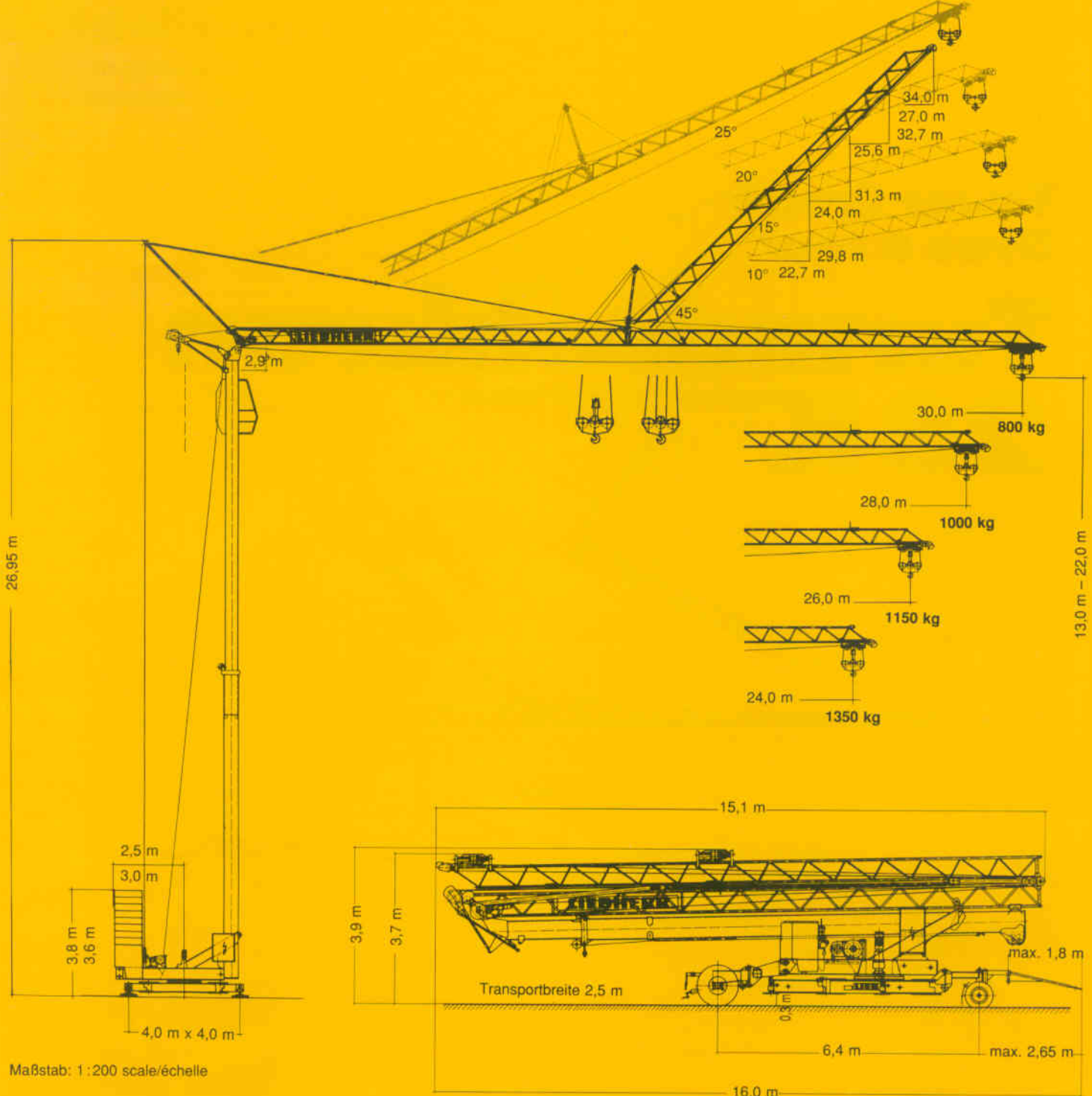


**Tower Crane
Grue à tour**

Turmdrehkran 28 K



LIEBHERR



Maßstab: 1:200 scale/échelle

Gewicht Weight Poids

| | | |
|--|------------------------|----------------------|
| Zentralballast Central ballast weight Lest de base | | 1080 kg |
| Gegengewicht Counterweight Contrepoids | R = 3,0 m R = 2,5 m | 15000 kg 16500 kg |

| | |
|--|----------|
| Konstruktionsgewicht ca. Dead weight approx. Poids de la construction env. | 11300 kg |
|--|----------|

Transportgewicht ca. 18350 kg
Transport weight
Poids de transport

* Umrechnung der Einheiten für Kräfte 1 kp = 10 N; 10 kN = 1 Mp. / Conversion of the units for forces. / Conversion des unités des forces.

Ausladung und Tragfähigkeit

Radius and capacity / Portée et charge

| Auslegerlänge Length of jib Longueur de flèche m | Max. Tragfähigkeit Max. capacity Charge max. m/kg | Ausladung und Tragfähigkeit Radius and capacity Portée et charge m/kg | | | | | | | | | | | | | | | | | | | |
|---|--|--|------|------|------|------|------|------|------|------|------|------|------|------|------|------|------|------|------|------|------|
| | | 11,0 | 12,0 | 13,0 | 14,0 | 15,0 | 16,0 | 17,0 | 18,0 | 19,0 | 20,0 | 21,0 | 22,0 | 23,0 | 24,0 | 25,0 | 26,0 | 27,0 | 28,0 | 29,0 | 30,0 |
| 30,0 | 2,9 - 12,7 2500 | 2500 | 2500 | 2440 | 2240 | 2040 | 1880 | 1740 | 1620 | 1500 | 1420 | 1340 | 1260 | 1190 | 1130 | 1070 | 1020 | 970 | 930 | 890 | 850 |
| 28,0 | 2,9 - 14,0 2500 | 2500 | 2500 | 2500 | 2500 | 2280 | 2100 | 1950 | 1820 | 1700 | 1590 | 1500 | 1420 | 1340 | 1270 | 1210 | 1150 | 1100 | 1050 | | |
| 26,0 | 2,9 - 14,3 2500 | 2500 | 2500 | 2500 | 2500 | 2370 | 2180 | 2030 | 1890 | 1770 | 1660 | 1560 | 1480 | 1400 | 1330 | 1260 | 1200 | | | | |
| 24,0 | 2,9 - 15,0 2500 | 2500 | 2500 | 2500 | 2500 | 2500 | 2300 | 2140 | 1990 | 1860 | 1750 | 1650 | 1560 | 1480 | 1400 | | | | | | |



| Auslegerlänge Length of jib Longueur de flèche m | Max. Tragfähigkeit Max. capacity Charge max. m/kg | Ausladung und Tragfähigkeit Radius and capacity Portée et charge m/kg | | | | | | | | | | | | | | | | | | | |
|---|--|--|------|------|------|------|------|------|------|------|------|------|------|------|------|------|------|------|------|------|------|
| | | 11,0 | 12,0 | 13,0 | 14,0 | 15,0 | 16,0 | 17,0 | 18,0 | 19,0 | 20,0 | 21,0 | 22,0 | 23,0 | 24,0 | 25,0 | 26,0 | 27,0 | 28,0 | 29,0 | 30,0 |
| 30,0 | 2,9 - 11,0 3000 | 3000 | 2680 | 2400 | 2180 | 2000 | 1840 | 1700 | 1580 | 1500 | 1380 | 1290 | 1210 | 1150 | 1080 | 1030 | 970 | 920 | 880 | 840 | 800 |
| 28,0 | 2,9 - 12,0 3000 | 3000 | 3000 | 2690 | 2450 | 2240 | 2060 | 1910 | 1770 | 1650 | 1550 | 1460 | 1370 | 1290 | 1220 | 1160 | 1100 | 1050 | 1000 | | |
| 26,0 | 2,9 - 12,3 3000 | 3000 | 3000 | 2790 | 2540 | 2330 | 2140 | 1980 | 1840 | 1720 | 1610 | 1500 | 1430 | 1350 | 1280 | 1210 | 1150 | | | | |
| 24,0 | 2,9 - 12,7 3000 | 3000 | 3000 | 2940 | 2680 | 2450 | 2260 | 2090 | 1950 | 1820 | 1700 | 1600 | 1500 | 1430 | 1350 | | | | | | |

| Auslegerlänge Length of jib Longueur de flèche m | 10° | | | 15° | | | 20° | | | 25° | | |
|---|------|-------------|-------------|------|-------------|------------|------|------|-----|------|------|-----|
| | ① | ② | ③ | ① | ② | ③ | ① | ② | ③ | ① | ② | ③ |
| | ① | ② | ③ | ① | ② | ③ | ① | ② | ③ | ① | ② | ③ |
| 30,0 | 27,3 | 20,3 - 29,6 | 1300 - 800 | 29,7 | 22,0 - 29,0 | 1000 - 700 | 32,0 | 28,3 | 700 | 34,3 | 27,4 | 550 |
| 28,0 | 27,0 | 22,4 - 27,6 | 1300 - 1000 | 29,2 | 27,1 | 1000 | 31,4 | 26,4 | 700 | 33,4 | 25,6 | 550 |
| 26,0 | 26,7 | 23,2 - 25,6 | 1300 - 1150 | 28,7 | 25,2 | 1000 | 30,7 | 24,6 | 700 | 32,6 | 23,8 | 550 |
| 24,0 | 26,3 | 23,7 | 1300 | 28,2 | 23,3 | 1000 | 30,0 | 22,7 | 700 | 31,8 | 21,9 | 550 |

Geschwindigkeiten

Speeds Vitesses

| | | |
|---|-------------------------------------|--------------|
|  | U/min 0 - 0,9 st./min tr./min | 1,5 kW |
|  | 20,0 / 40,0 m/min | 1,6 / 2,8 kW |
|  | 25,0 m/min | 2 x 1,0 kW |
|  | 0 - 45° ca. 38 sec. | 2,2 kW |

| Hubwerk Hoist unit Mécanisme de levage | Stufe Step Cran | kg | m/min |
|--|-----------------------|--------------|--------------|
|  | 1 | 2500 | 5,0 |
| | 2 | 2500 | 20,0 |
| | 3 | 1300 | 40,0 |
|  | 1 | 1500 3000 | 5,0 2,5 |
| | 2 | 1500 3000 | 20,0 10,0 |
| | 3 | 1300 2600 | 40,0 20,0 |

Kabelquerschnitt bei 380 V bis 28,0 m 4 x 10 mm²
Cross section of cable up to
Section de câble à jusqu'à

Betriebsspannung 380 V
Operating voltage
Tension de service

Frequenz 50 Hz
Frequency
Fréquence

Gesamtmotorenleistung max. 19,5 kW / 26,0 kVA
Total motor output
Puissance totale des moteurs

Technische Kenngröße nach BGL

Technical nominal size according to the construction machinery list (BGL)
Grandeur caractéristique suivant le barème d'emploi des appareils (BGL)



2105-0028



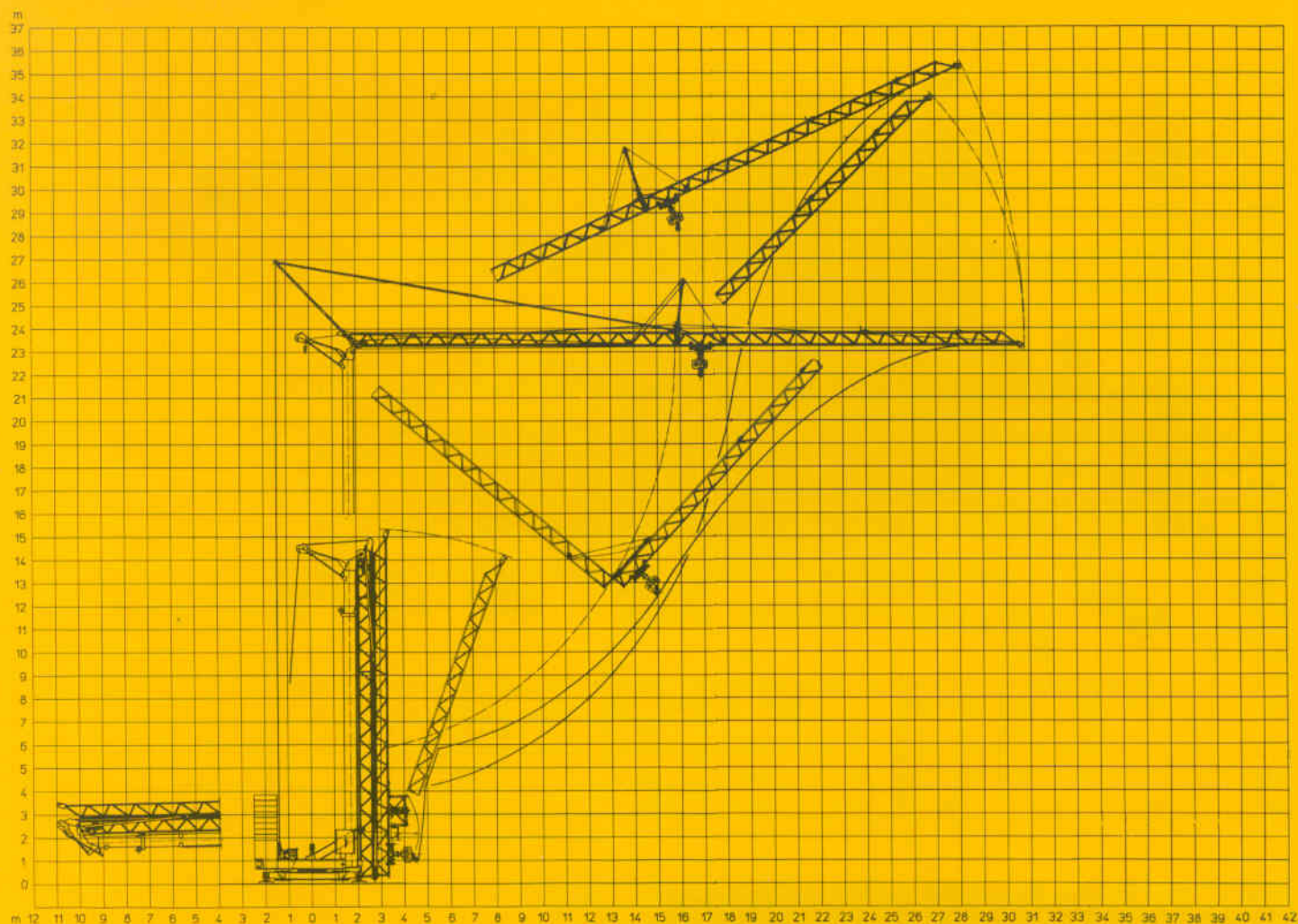
2105-0025

Technische Daten - Technical data Caractéristiques techniques

Aufstellvorgang

Erection procedure

Déroulement de montage



Kolli-Liste

Packing list

Liste de colisage

| Pos. Item Rep. | Anzahl Quantity Qté. | Benennung Description Désignation | Länge m Length m Longueur m | Breite m Width m Largeur m | Höhe m Height m Hauteur m | Einzelgew. kg Unit weight kg Poids unitaire kg | Gesamtgew. kg Total weight kg Poids total kg |
|----------------------|----------------------------|---|-----------------------------------|----------------------------------|---------------------------------|--|--|
| 1 | 1 | Transportachse vorne Tra 100 KY 1 Road transport axle front Essieux de transport avant | 3,00 | 1,13 | 0,97 | | 660 |
| 2 | 1 | Transportachse hinten Tra 120 GY 1 Road transport axle behind Essieux de transport arrière | 1,90 | 2,50 | 1,05 | | 1150 |
| 3 | 1 | Kiste mit Seilen und Kleinteilen Case with ropes and small parts Caisse avec câbles et pièces détachées | 1,00 | 0,80 | 1,00 | | 450 |

Datenblatt Nr. 120 P - 2644 - H 1 B 3 DIN 15018 und OENORM T 3 - 05.90

Data sheet

Feuille de caractéristiques

Konstruktionsänderungen vorbehalten!

Subject to alterations!

Sous réserves de modifications!

Printed in Fed. Rep. of Germany

**Nehmen Sie Kontakt auf mit
Contact**

Mettez-vous en rapport avec

**LIEBHERR-WERK BIBERACH GMBH, Postfach 1663, D-7950 Biberach an der Riss 1,
Telefon (0 73 51) 41-0, Telex 71802, Telefax (0 73 51) 412 25**